



แผนอัตรากำลัง ๓ ปี  
ประจำปีงบประมาณ ๒๕๖๔ - ๒๕๖๖  
(ฉบับปรับปรุง ครั้งที่ ๕)



เทศบาลตำบลจระเข้สามพัน อำเภออู่ทอง จังหวัดสุพรรณบุรี



งานกาารเจ้าหน้าที่

โทร. ๐-๓๕๕๒-๘๓๗๗ ต่อ ๑๐๓

โทรสาร ๐-๓๕๕๒-๘๓๗๗ ต่อ ๑๐๙



ประกาศเทศบาลตำบลจรเข้สามพัน  
เรื่อง การปรับปรุงแผนอัตรากำลัง ๓ ปี (พ.ศ.๒๕๖๔ - ๒๕๖๖)  
ฉบับปรับปรุง ครั้งที่ ๕

ตามที่คณะกรรมการพนักงานเทศบาลจังหวัดสุพรรณบุรี (ก.ท.จ.) มีมติเห็นชอบการปรับปรุงแผนอัตรากำลังพนักงานเทศบาล ๓ ปี (พ.ศ.๒๕๖๔ - ๒๕๖๖) ฉบับปรับปรุง ครั้งที่ ๕ ในการประชุมครั้งที่ ๘/๒๕๖๕ เมื่อวันที่ ๒๔ สิงหาคม ๒๕๖๕ เพื่อให้เทศบาลตำบลจรเข้สามพัน นำแผนอัตรากำลัง ๓ ปี (พ.ศ.๒๕๖๔ - ๒๕๖๖) ฉบับปรับปรุง ครั้งที่ ๕ ไปใช้เป็นเครื่องมือในการวางแผนใช้อัตรากำลังคน พัฒนากำลังคน ให้สามารถดำเนินการตามภารกิจของเทศบาลตำบลจรเข้สามพัน ได้สำเร็จบรรลุวัตถุประสงค์และเป็นไปอย่างมีประสิทธิภาพและประสิทธิผลนั้น

เทศบาลตำบลจรเข้สามพัน จึงขอประกาศปรับปรุงแผนอัตรากำลัง ๓ ปี (พ.ศ.๒๕๖๔ - ๒๕๖๖) ฉบับปรับปรุง ครั้งที่ ๕ รายละเอียดปรากฏตามเอกสารแนบท้ายประกาศนี้

ประกาศ ณ วันที่ ๒๕ เดือน สิงหาคม พ.ศ. ๒๕๖๕

(นายณรงค์ บุญมี)

นายกเทศมนตรีตำบลจรเข้สามพัน

เอกสารแนบท้ายประกาศเทศบาลตำบลจรเข้สามพัน  
เรื่อง การปรับปรุงแผนอัตรากำลัง ๓ ปี (พ.ศ.๒๕๖๔ - ๒๕๖๖)  
ฉบับปรับปรุง ครั้งที่ ๕  
ลงวันที่ ๒๕ สิงหาคม ๒๕๖๕

อาศัยอำนาจตามประกาศคณะกรรมการพนักงานเทศบาลจังหวัดสุพรรณบุรี เรื่อง หลักเกณฑ์และเงื่อนไขเกี่ยวกับการบริหารงานบุคคลของเทศบาล และที่แก้ไขเพิ่มเติมถึงปัจจุบัน และมติ ก.ท.จ.สุพรรณบุรี ในการประชุมครั้งที่ ๘/๒๕๖๕ เมื่อวันที่ ๒๔ สิงหาคม ๒๕๖๕

การกำหนดตำแหน่งพนักงานจ้าง

ลำดับ	ตำแหน่ง	เลขที่ตำแหน่ง	ประเภท	จำนวน	หมายเหตุ
๑	พนักงานขับรถยนต์ สังกัด กองคลัง	-	ตามภารกิจ	๑ อัตรา	
๒	พนักงานขับรถยนต์ สังกัด กองช่าง	-	ตามภารกิจ	๑ อัตรา	

## เหตุผลและความจำเป็นในการกำหนดตำแหน่ง

### กองคลัง

กำหนดเพิ่มตำแหน่งพนักงานจ้างตามภารกิจ

ตำแหน่ง พนักงานขับรถยนต์ จำนวน ๑ อัตรา

กองคลังมีรถยนต์ส่วนกลางที่ต้องใช้ในการติดต่อราชการ จึงจำเป็นต้องมีเป็นพนักงานขับรถยนต์เพื่อปฏิบัติหน้าที่ ดูแลรักษาความสะอาด บำรุงรักษาและแก้ไขข้อขัดข้องเล็กๆ น้อยๆ ของรถยนต์ หมายเลขทะเบียน กจ ๘๐๔๓ สุพรรณบุรี และปฏิบัติงานอื่นตามที่อยู่บังคับบัญชามอบหมาย

### กองช่าง

กำหนดเพิ่มตำแหน่งพนักงานจ้างตามภารกิจ

ตำแหน่ง พนักงานขับรถยนต์ จำนวน ๑ อัตรา

กองช่างมีรถยนต์ส่วนกลางที่ต้องใช้ในการติดต่อราชการ จึงจำเป็นต้องมีเป็นพนักงานขับรถยนต์เพื่อปฏิบัติหน้าที่ ดูแลรักษาความสะอาด บำรุงรักษาและแก้ไขข้อขัดข้องเล็กๆ น้อยๆ ของรถยนต์หมายเลขทะเบียน บต ๗๒๓๔ สุพรรณบุรี และปฏิบัติงานอื่นตามที่อยู่บังคับบัญชามอบหมาย

ดังนั้นเทศบาลตำบลจรเข้สามพัน จึงจำเป็นต้องจัดทำแผนอัตรากำลัง ๓ ปี ประจำปีงบประมาณ พ.ศ. ๒๕๖๔ - ๒๕๖๖ (ฉบับปรับปรุง ครั้งที่ ๕) ให้สอดคล้องและสัมพันธ์กับแผนอัตรากำลังฉบับเดิมเป็นสำคัญเพื่อให้การบริหารจัดการอัตรากำลังของหน่วยงานให้มีความสมบูรณ์และต่อเนื่อง

## โครงสร้างส่วนราชการของเทศบาลตำบลจรเข้สามพัน

โครงสร้างตามแผนอัตรากำลัง	หมายเหตุ
<p><b>ปลัดเทศบาล</b> (นักบริหารงานท้องถิ่น ระดับกลาง)</p> <p><b>รองปลัดเทศบาล</b> (นักบริหารงานท้องถิ่น ระดับต้น)</p> <p><b>๑. สำนักปลัดเทศบาล</b></p> <p>๑.๑ ฝ่ายอำนวยการ</p> <ul style="list-style-type: none"> <li>- งานบริหารงานทั่วไป</li> <li>- งานประสานงานองค์กรปกครองส่วนท้องถิ่น</li> <li>- งานวิเคราะห์นโยบายและแผน</li> <li>- งานแผนงานและงบประมาณ</li> <li>- งานนิติการ</li> <li>- งานส่งเสริมสวัสดิการสังคม</li> <li>- งานส่งเสริมพัฒนาชุมชน</li> <li>- งานกิจการสตรีและคนชรา</li> <li>- งานสวัสดิภาพเด็กและเยาวชน</li> <li>- งานส่งเสริมและพัฒนาอาชีพ</li> <li>- งานการเจ้าหน้าที่</li> <li>- งานทะเบียนราษฎรและบัตรประจำตัวประชาชน</li> <li>- งานกิจการพาณิชย์</li> </ul> <p>๑.๒ ฝ่ายป้องกันและบรรเทาสาธารณภัย</p> <ul style="list-style-type: none"> <li>- งานป้องกันและบรรเทาสาธารณภัย</li> <li>- งานรักษาความสงบ</li> </ul> <p><b>๒. กองคลัง</b></p> <ul style="list-style-type: none"> <li>- งานบริหารงานคลัง</li> <li>- งานการเงินและบัญชี</li> <li>- งานพัฒนารายได้</li> <li>- งานเร่งรัดและจัดเก็บรายได้</li> <li>- งานพัสดุและทรัพย์สิน</li> </ul> <p><b>๓. กองช่าง</b></p> <ul style="list-style-type: none"> <li>- งานแบบแผนและก่อสร้าง</li> <li>- งานสาธารณูปโภค</li> <li>- งานผังเมือง</li> <li>- งานสำรวจและออกแบบ</li> <li>- งานควบคุมอาคาร</li> <li>- งานก่อสร้างและซ่อมบำรุง</li> </ul> <p><b>๔. กองสาธารณสุขและสิ่งแวดล้อม</b></p> <p>๔.๑ ฝ่ายบริหารงานสาธารณสุข</p> <ul style="list-style-type: none"> <li>- งานบริการสาธารณสุข</li> <li>- งานส่งเสริมสาธารณสุข</li> <li>- งานป้องกันและควบคุมโรค</li> <li>- งานควบคุมและจัดการคุณภาพสิ่งแวดล้อม</li> <li>- งานรักษาความสะอาด</li> <li>- งานจัดการมูลฝอยและสิ่งปฏิกูล</li> </ul> <p><b>๕. กองการศึกษา</b></p> <ul style="list-style-type: none"> <li>- งานบริหารงานทั่วไป</li> <li>- งานบริหารการศึกษา</li> <li>- งานส่งเสริมการศึกษา ศาสนาและวัฒนธรรม</li> <li>- งานส่งเสริมกีฬาและนันทนาการ</li> <li>- งานกิจกรรมเด็กและเยาวชน</li> </ul> <p><b>หน่วยตรวจสอบภายใน</b></p> <ul style="list-style-type: none"> <li>- งานตรวจสอบภายใน</li> </ul>	<p>ก.ท.จ.สุพรรณบุรี ได้มีมติในที่ประชุม ครั้งที่ ๒/๒๕๖๕ เมื่อวันที่ ๒๑ กุมภาพันธ์ ๒๕๖๕ ปรับปรุงโครงสร้างตาม แผนอัตรากำลัง (ปัจจุบัน)</p>





จากโครงสร้างเทศบาลตำบลจรเข้สามพัน แบ่งส่วนราชการออกเป็น ๑ สำนัก/ ๔ กอง/ ๑ หน่วยตรวจสอบ เป็นเทศบาลประเภทสามัญ มีปลัดเทศบาล (นักบริหารงานท้องถิ่น ระดับกลาง) เป็นผู้บังคับบัญชาฝ่ายข้าราชการประจำ รองปลัดเทศบาล (นักบริหารงานท้องถิ่น ระดับต้น) จำนวน ๑ อัตรา และมีหัวหน้าส่วนราชการ (ผู้อำนวยการกอง/หัวหน้าสำนักปลัดเทศบาล ประเภทอำนวยการ ระดับกลาง-ต้น) ๕ ส่วนราชการ บังคับบัญชา ผู้ใต้บังคับบัญชาในแต่ละส่วนราชการ มีบุคลากรในแต่ละส่วนราชการประกอบด้วย

ส่วนราชการ/หน่วยงาน	ประเภทพนักงาน	จำนวนอัตรา
สำนักปลัดเทศบาล	พนักงานเทศบาล	๑๑ อัตรา
	ลูกจ้างประจำ	๑ อัตรา
	พนักงานจ้างตามภารกิจ	๕ อัตรา
	พนักงานจ้างทั่วไป	๓ อัตรา
กองคลัง	พนักงานเทศบาล	๗ อัตรา
	พนักงานจ้างตามภารกิจ	๓ อัตรา
กองช่าง	พนักงานเทศบาล	๔ อัตรา
	พนักงานจ้างตามภารกิจ	๕ อัตรา
	พนักงานจ้างทั่วไป	๑ อัตรา
กองสาธารณสุขและสิ่งแวดล้อม	พนักงานเทศบาล	๕ อัตรา
	ลูกจ้างประจำ	๑ อัตรา
	พนักงานจ้างตามภารกิจ	๖ อัตรา
	พนักงานจ้างทั่วไป	๖ อัตรา
กองการศึกษา	พนักงานเทศบาล	๖ อัตรา
	พนักงานครูเทศบาล	๖ อัตรา
	พนักงานจ้างตามภารกิจ	๓ อัตรา
	พนักงานจ้างทั่วไป	๑ อัตรา
หน่วยตรวจสอบภายใน	พนักงานเทศบาล	๑ อัตรา
<b>รวมอัตรากำลังทั้งสิ้น</b>		<b>๗๕ อัตรา</b>

การกำหนดสายงานในเทศบาลตำบลจรเข้สามพัน เพื่อพิจารณาปรับลด หรือเพิ่มอัตรากำลังในแผนอัตรากำลัง ๓ ปี ประจำปีงบประมาณ ๒๕๖๔-๒๕๖๖ นั้น ได้นำเอาจำนวนคนมาเปรียบเทียบสัดส่วนการคิดปริมาณงานในแต่ละสายงาน เพื่อให้ได้ค่าปริมาณงานในภาพรวมและนำปริมาณของแต่ละสายงานในภาพรวมที่ได้มาเปรียบเทียบการกำหนดจำนวนอัตราคนในแต่ละสาย



กรอบอัตรากำลัง ๓ ปี ระหว่างปี ๒๕๖๔ - ๒๕๖๖ (ปรับปรุง ครั้งที่ ๕)  
เทศบาลตำบลจรเข้สามพัน อำเภออุทอง จังหวัดสุพรรณบุรี

ที่	ส่วนราชการ	กรอบ อัตรากำลัง เดิม	อัตราตำแหน่งที่คาดว่าจะ จะต้องใช้ในช่วง ระยะเวลา ๓ ปี ข้างหน้า			เพิ่ม/ลด			หมายเหตุ
			๒๕๖๔	๒๕๖๕	๒๕๖๖	๒๕๖๔	๒๕๖๕	๒๕๖๖	
๑	ปลัดเทศบาล (นักบริหารงานท้องถิ่น ระดับกลาง)	๑	๑	๑	๑	-	-	-	
๒	รองปลัดเทศบาล (นักบริหารงานท้องถิ่น ระดับต้น)	๑	๑	๑	๑	-	-	-	
<b>สำนักปลัด (๐๑)</b>									
๓	หัวหน้าสำนักปลัด (นักบริหารงานทั่วไป ระดับต้น)	๑	๑	๑	๑	-	-	-	
๔	หัวหน้าฝ่ายอำนวยการ (นักบริหารงานทั่วไป ระดับต้น)	๑	๑	๑	๑	-	-	-	
๕	หัวหน้าฝ่ายป้องกันและบรรเทาสาธารณภัย (นักบริหารงานทั่วไป ระดับต้น)	๑	๑	๑	๑	-	-	-	
๖	นักทรัพยากรบุคคล (ปก./ชก.)	๑	๑	๑	๑	-	-	-	
๗	นักพัฒนาชุมชน (ปก./ชก.)	๑	๑	๑	๑	-	-	-	
๘	นักจัดการงานทั่วไป (ปก./ชก.)	๑	๑	๑	๑	-	-	-	
๙	นิติกร (ปก./ชก.)	๑	๑	๑	๑	-	-	-	
๑๐	นักวิเคราะห์นโยบายและแผน (ปก./ชก.)	๑	๑	๑	๑	-	-	-	
๑๑	นักพัฒนาชุมชน (ปก./ชก.)	๑	๑	๑	๑	-	-	-	
<b>อุกจ้างประจำ</b>									
๑๒	การโรง	๑	๑	๑	๑	-	-	-	
<b>พนักงานจ้างตามภารกิจ</b>									
๑๓	ผู้ช่วยนักทรัพยากรบุคคล	๑	๑	๑	๑	-	-	-	
๑๔	ผู้ช่วยเจ้าพนักงานธุรการ	๑	๑	๑	๑	-	-	-	
๑๕	ผู้ช่วยเจ้าพนักงานพัฒนาชุมชน	๑	๑	๑	๑	-	-	-	
๑๖	พนักงานขับเครื่องจักรกลขนาดเบา	๑	๑	๑	๑	-	-	-	
๑๗	พนักงานขับเครื่องจักรกลขนาดเบา	๑	๑	๑	๑	-	-	-	
<b>พนักงานจ้างทั่วไป</b>									
๑๘	คนงาน	๑	๑	๑	๑	-	-	-	
๑๙	คนงาน	๑	๑	๑	๑	-	-	-	





ที่	ส่วนราชการ	กรอบ อัตรา กำลัง เดิม	อัตราตำแหน่งที่คาดว่าจะ ต้องใช้ในช่วง ระยะเวลา ๓ ปี ข้างหน้า			เพิ่ม/ลด			หมายเหตุ
			๒๕๖๔	๒๕๖๕	๒๕๖๖	๒๕๖๔	๒๕๖๕	๒๕๖๖	
<b>กองคลัง (๐๔)</b>									
๒๐	ผู้อำนวยการกองคลัง (นักบริหารงานการคลัง ระดับกลาง)	๑	๑	๑	๑	-	-	-	
๒๑	นักวิชาการเงินและบัญชี (ปก./ชก.)	๑	๑	๑	๑	-	-	-	
๒๒	นักวิชาการพัสดุ (ปก./ชก.)	๑	๑	๑	๑	-	-	-	
๒๓	นักวิชาการพัสดุ (ปก./ชก.)	๑	๑	๑	๑	-	-	-	
๒๔	เจ้าพนักงานจัดเก็บรายได้ (ปง./ชง.)	๑	๑	๑	๑	-	-	-	
๒๕	เจ้าพนักงานการเงินและบัญชี (ปง./ชง.)	๑	๑	๑	๑	-	-	-	
๒๖	เจ้าพนักงานธุรการ (ปง./ชง.)	๑	๑	๑	๑	-	-	-	
<b>พนักงานจ้างตามภารกิจ</b>									
๒๗	ผู้ช่วยเจ้าพนักงานธุรการ	๑	๑	๑	๑	-	-	-	
๒๘	ผู้ช่วยเจ้าพนักงานจัดเก็บรายได้	๑	๑	๑	๑	-	-	-	
๒๙	ผู้ช่วยเจ้าพนักงานจัดเก็บรายได้	๑	๑	๑	๑	-	-	-	
๓๐	พนักงานขับรถยนต์	-	-	๑	๑	-	+๑	-	กำหนดเพิ่ม
<b>กองช่าง (๐๕)</b>									
๓๑	ผู้อำนวยการกองช่าง (นักบริหารงานช่าง ระดับกลาง)	๑	๑	๑	๑	-	-	-	
๓๒	วิศวกรโยธา (ปก./ชก.)	๑	๑	๑	๑	-	-	-	
๓๓	นายช่างสำรวจ (ปง./ชง./อาวุโส)	๑	๑	๑	๑	-	-	-	
๓๔	เจ้าพนักงานธุรการ (ปง./ชง.)	๑	๑	๑	๑	-	-	-	
<b>พนักงานจ้างตามภารกิจ</b>									
๓๕	ผู้ช่วยเจ้าพนักงานธุรการ	๑	๑	๑	๑	-	-	-	
๓๖	ผู้ช่วยนายช่างไฟฟ้า	๑	๑	๑	๑	-	-	-	
๓๗	ผู้ช่วยนายช่างสำรวจ	๑	๑	๑	๑	-	-	-	
๓๘	พนักงานขับเครื่องจักรกลขนาดเบา	๑	๑	๑	๑	-	-	-	
๓๙	พนักงานขับรถยนต์	-	-	๑	๑	-	+๑	-	กำหนดเพิ่ม
<b>พนักงานจ้างทั่วไป</b>									
๔๐	คนงาน	๑	๑	๑	๑	-	-	-	
<b>กองสาธารณสุขและสิ่งแวดล้อม (๐๖)</b>									
๔๑	ผู้อำนวยการกองสาธารณสุขและสิ่งแวดล้อม (นักบริหารงานสาธารณสุขและสิ่งแวดล้อม ระดับต้น)	๑	๑	๑	๑	-	-	-	ให้ กสอ.สรรหา
๔๒	หัวหน้าฝ่ายบริหารงานสาธารณสุขและสิ่งแวดล้อม (นักบริหารงานสาธารณสุขและสิ่งแวดล้อม ระดับต้น)	๑	๑	๑	๑	-	-	-	ให้ กสอ.สรรหา
๔๓	นายสัตวแพทย์ (ปก./ชก.)	๑	๑	๑	๑	-	-	-	
๔๔	เจ้าพนักงานสาธารณสุข (ปง./ชง.)	๑	๑	๑	๑	-	-	-	
๔๕	เจ้าพนักงานธุรการ (ปง./ชง.)	๑	๑	๑	๑	-	-	-	
<b>ลูกจ้างประจำ</b>									
๔๖	พนักงานขับเครื่องจักรกลขนาดเบา	๑	๑	๑	๑	-	-	-	





ที่	ส่วนราชการ	กรอบ อัตรา กำลัง เดิม	อัตราตำแหน่งที่คาดว่าจะต้องใช้ในช่วง ระยะเวลา ๓ ปี ข้างหน้า			เพิ่ม/ลด			หมายเหตุ
			๒๕๖๔	๒๕๖๕	๒๕๖๖	๒๕๖๔	๒๕๖๕	๒๕๖๖	
<b>พนักงานจ้างตามภารกิจ</b>									
๔๗	ผู้ช่วยเจ้าพนักงานสาธารณสุข	๑	๑	๑	๑	-	-	-	
๔๘	ผู้ช่วยเจ้าพนักงานสัตวบาล	๑	๑	๑	๑	-	-	-	
๔๙	คนงานประจำรถขยะ	๑	๑	๑	๑	-	-	-	
๕๐	คนงานประจำรถขยะ	๑	๑	๑	๑	-	-	-	
๕๑	พนักงานขับเครื่องจักรกลขนาดเบา	๑	๑	๑	๑	-	-	-	
๕๒	พนักงานขับเครื่องจักรกลขนาดเบา	๑	๑	๑	๑	-	-	-	
<b>พนักงานจ้างทั่วไป</b>									
๕๓	คนงานประจำรถขยะ	๑	๑	๑	๑	-	-	-	
๕๔	คนงานประจำรถขยะ	๑	๑	๑	๑	-	-	-	
๕๕	คนงานประจำรถขยะ	๑	๑	๑	๑	-	-	-	
๕๖	คนงานประจำรถขยะ	๑	๑	๑	๑	-	-	-	
๕๗	คนงานประจำรถขยะ	๑	๑	๑	๑	-	-	-	
๕๘	คนงาน	๑	๑	๑	๑	-	-	-	
<b>กองการศึกษา (๐๘)</b>									
๕๙	ผู้อำนวยการกองการศึกษา (นักบริหารงานการศึกษา ระดับต้น)	๑	๑	๑	๑	-	-	-	
๖๐	นักวิชาการศึกษา (ปก./ชก.)	๑	๑	๑	๑	-	-	-	
๖๑	นักสันทนการ (ปก./ชก.)	๑	๑	๑	๑	-	-	-	
๖๒	เจ้าพนักงานธุรการ (ปจ./ชง.)	๑	๑	๑	๑	-	-	-	
๖๓	เจ้าพนักงานธุรการ (ปจ./ชง.)	๑	๑	๑	๑	-	-	-	
๖๔	เจ้าพนักงานการเงินและบัญชี (ปจ./ชง.)	๑	๑	๑	๑	-	-	-	ให้ กสส.สรรหา
๖๕	ครู อัตร.๒ ค.ศ.๒	๑	๑	๑	๑	-	-	-	
๖๖	ครู อัตร.๒ ค.ศ.๒	๑	๑	๑	๑	-	-	-	
๖๗	ครู อัตร.๒ ค.ศ.๒	๑	๑	๑	๑	-	-	-	
๖๘	ครู อัตร.๑ ค.ศ.๑	๑	๑	๑	๑	-	-	-	
๖๙	ครู อัตร.๑ ค.ศ.๑	๑	๑	๑	๑	-	-	-	
๗๐	ครูผู้ดูแลเด็ก	๑	๑	๑	๑	-	-	-	ให้ กสส.สรรหา
<b>พนักงานจ้างตามภารกิจ</b>									
๗๑	ผู้ช่วยครูผู้ดูแลเด็ก (ผู้มีคุณวุฒิ)	๑	๑	๑	๑	-	-	-	
๗๒	ผู้ช่วยครูผู้ดูแลเด็ก (ผู้มีคุณวุฒิ)	๑	๑	๑	๑	-	-	-	
๗๓	ผู้ดูแลเด็ก (ผู้มีทักษะ)	๑	๑	๑	๑	-	-	-	
<b>พนักงานจ้างทั่วไป</b>									
๗๔	ผู้ดูแลเด็ก	๑	๑	๑	๑	-	-	-	
<b>หน่วยตรวจสอบภายใน (๑๒)</b>									
๗๕	นักวิชาการตรวจสอบภายใน (ปก./ชก.)	๑	๑	๑	๑	-	-	-	
รวมอัตรากำลังทั้งหมดของเทศบาล		๗๓	๗๓	๗๕	๗๕	-	+๒	-	



๙. การค่าใช้จ่ายเกี่ยวกับเงินเดือนและประโยชน์ตอบแทนอื่น (ปี ๒๕๖๕ - ๒๕๖๖) ปรับปรุงครั้งที่ ๕

การวิเคราะห์การกำหนดอัตราค่าจ้างของพนักงานเทศบาลตำบลจตุรพักตรพิมาน อำเภออุทุมพร จังหวัดสุรินทร์

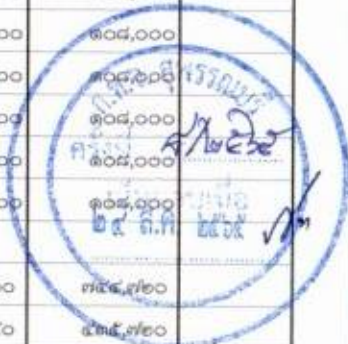
ที่	ชื่อสายงาน	ระดับตำแหน่ง	จำนวนทั้งหมด	จำนวนที่มีอยู่ปัจจุบัน (I)			อัตราตำแหน่งที่คาดว่าจะต้องใช้ในช่วงระยะเวลา ๓ ปีข้างหน้า			อัตรากำลังคนเพิ่ม/ลด			ค่าใช้จ่ายที่เพิ่มขึ้น (๒)			ค่าใช้จ่ายรวม (๓)			หมายเหตุ	
				จำนวน (คน)	เงินเดือน (๑)	เงินประจำตำแหน่ง (๒)	๒๕๖๕	๒๕๖๕	๒๕๖๖	๒๕๖๕	๒๕๖๕	๒๕๖๖	๒๕๖๕	๒๕๖๕	๒๕๖๖	๒๕๖๕	๒๕๖๕	๒๕๖๖		
๑	ปลัดเทศบาล (นักบริหารงานท้องถิ่น)	กลาง	๑	๑	๕๓๗,๕๐๐	๑๖๗,๐๐๐	๑	๑	๑	-	-	-	๑๙,๕๖๐	๒๐,๒๘๐	๒๐,๕๖๐	๓๖๕,๙๖๐	๓๘๖,๒๘๐	๓๖๖,๓๖๐		
๒	รองปลัดเทศบาล (นักบริหารงานท้องถิ่น)	ต้น	๑	๑	๔๖๘,๙๖๐	๔๖,๐๐๐	๑	๑	๑	-	-	-	๑๙,๑๖๐	๑๕,๘๘๐	๑๖,๐๘๐	๕๐๕,๑๒๐	๕๙๐,๖๐๐	๕๕๖,๖๘๐		
	สำนักงานปลัด (๐๑)																			
๓	หัวหน้าสำนักงานปลัด (นักบริหารงานทั่วไป)	ต้น	๑	๑	๓๗๖,๐๘๐	๔๖,๐๐๐	๑	๑	๑	-	-	-	๑๓,๓๒๐	๑๓,๓๒๐	๑๓,๔๘๐	๔๓๓,๔๐๐	๔๙๙,๓๖๐	๔๕๘,๑๖๐		
๔	หัวหน้าฝ่ายอำนวยการ (นักบริหารงานทั่วไป)	ต้น	๑	๑	๓๖๖,๒๖๐	๑๘,๐๐๐	๑	๑	๑	-	-	-	๑๓,๐๘๐	๑๓,๐๘๐	๑๓,๒๐๐	๔๙๗,๒๔๐	๕๖๐,๓๖๐	๔๗๓,๕๖๐		
๕	หัวหน้าฝ่ายป้องกันและบรรเทาสาธารณภัย (นักบริหารงานทั่วไป)	ต้น	๑	๑	๓๒๙,๗๖๐	๑๘,๐๐๐	๑	๑	๑	-	-	-	๑๒,๙๖๐	๑๓,๔๘๐	๑๓,๓๒๐	๓๖๐,๓๒๐	๓๗๙,๒๖๐	๓๘๗,๔๘๐		
๖	นักทรัพยากรบุคคล	ชำนาญการ	๑	๑	๒๔๙,๘๘๐	๐	๑	๑	๑	-	-	-	๗,๖๘๐	๑๑,๐๘๐	๑๐,๙๒๐	๒๕๖,๕๖๐	๒๕๙,๘๘๐	๒๖๐,๘๐๐		
๗	นิติกร	ชำนาญการ	๑	๑	๓๒๓,๗๖๐	๐	๑	๑	๑	-	-	-	๑๒,๖๐๐	๑๒,๙๖๐	๑๓,๓๒๐	๓๓๖,๓๖๐	๓๔๙,๓๒๐	๓๖๒,๖๘๐		
๘	นักวิเคราะห์นโยบายและแผน	ชำนาญการ	๑	๑	๔๐๒,๓๒๐	๐	๑	๑	๑	-	-	-	๑๓,๘๘๐	๑๓,๐๘๐	๑๓,๐๘๐	๔๑๖,๒๖๐	๔๒๙,๒๘๐	๔๔๒,๓๒๐		
๙	นักพัฒนาชุมชน	ชำนาญการ	๑	๑	๓๖๙,๘๘๐	๐	๑	๑	๑	-	-	-	๑๓,๐๘๐	๑๓,๘๘๐	๑๓,๓๒๐	๓๘๖,๕๖๐	๓๙๖,๐๐๐	๔๐๙,๓๒๐		
๑๐	นักจัดการงานทั่วไป	ชำนาญการ	๑	๑	๓๕๖,๒๖๐	๐	๑	๑	๑	-	-	-	๑๓,๓๒๐	๑๓,๐๘๐	๑๓,๘๘๐	๓๖๙,๘๘๐	๓๘๖,๕๖๐	๓๙๖,๐๐๐		
๑๑	นักพัฒนาชุมชน	ปฏิบัติการ	๑	๑	๒๒๖,๐๘๐	๐	๑	๑	๑	-	-	-	๐	๗,๖๘๐	๗,๖๘๐	๐	๒๓๓,๗๖๐	๒๔๑,๘๘๐	๒๕๖,๐๐๐	
	ลูกจ้างประจำ																			
๑๒	การโรง	-	๑	๑	๓๙๖,๐๘๐	๐	๑	๑	๑	-	-	-	๗,๘๘๐	๗,๓๒๐	๗,๘๘๐	๒๐๓,๕๖๐	๒๑๖,๘๘๐	๒๑๘,๒๘๐		
	พนักงานจ้างตามภารกิจ																			
๑๓	ผู้ช่วยนักทรัพยากรบุคคล	-	๑	๑	๑๘๙,๑๒๐	๐	๑	๑	๑	-	-	-	๗,๕๖๐	๗,๓๒๐	๘,๒๘๐	๑๙๖,๖๘๐	๒๐๘,๖๐๐	๒๑๗,๘๘๐		
๑๔	ผู้ช่วยเจ้าพนักงานธุรการ	-	๑	๑	๑๓๘,๐๐๐	๐	๑	๑	๑	-	-	-	๕,๕๖๐	๕,๗๖๐	๖,๐๐๐	๑๔๓,๕๖๐	๑๔๙,๒๘๐	๑๕๕,๒๘๐		
๑๕	พนักงานขับเครื่องจักรกลขนาดเบา	-	๑	๑	๑๑๒,๘๐๐	๐	๑	๑	๑	-	-	-	๔,๕๖๐	๔,๘๐๐	๔,๓๒๐	๑๑๗,๓๖๐	๑๒๒,๑๖๐	๑๒๗,๐๘๐		
๑๖	พนักงานขับเครื่องจักรกลขนาดเบา	-	๑	๑	๑๑๒,๘๐๐	๐	๑	๑	๑	-	-	-	๐	๐	๔,๕๖๐	๐	๑๑๒,๘๐๐	๑๑๗,๓๖๐		
๑๗	ผู้ช่วยเจ้าพนักงานพัฒนาชุมชน	-	๑	๑	๑๖๕,๒๘๐	๐	๑	๑	๑	-	-	-	๖,๗๖๐	๖,๙๖๐	๗,๒๐๐	๑๗๑,๖๖๐	๑๗๘,๘๘๐	๑๘๖,๑๒๐		
	พนักงานจ้างทั่วไป																			
๑๘	คนงาน	-	๑	๑	๑๐๘,๐๐๐	๐	๑	๑	๑	-	-	-	๐	๐	๐	๑๐๘,๐๐๐	๑๐๘,๐๐๐	๑๐๘,๐๐๐		
๑๙	คนงาน	-	๑	๑	๑๐๘,๐๐๐	๐	๑	๑	๑	-	-	-	๐	๐	๐	๑๐๘,๐๐๐	๑๐๘,๐๐๐	๑๐๘,๐๐๐		
	กองคลัง (๐๔)																			
๒๐	ผู้อำนวยการกองคลัง (นักบริหารงานการคลัง)	กลาง	๑	๑	๕๑๑,๘๘๐	๑๓๔,๘๐๐	๑	๑	๑	-	-	-	๑๘,๑๒๐	๑๙,๘๘๐	๑๙,๕๖๐	๖๖๓,๙๖๐	๖๘๓,๘๐๐	๗๐๒,๙๖๐		



ที่	ชื่อสายงาน	ระดับ ตำแหน่ง	จำนวน ทั้งหมด	จำนวนที่มีอยู่ปัจจุบัน (1)			อัตราตำแหน่งที่คาดว่าจะต้องใช้ในช่วง ระยะเวลา ๓ ปี ข้างหน้า			อัตรากำลังคน เพิ่ม/ลด			ค่าใช้จ่ายที่เพิ่มขึ้น (๒)			ค่าใช้จ่ายรวม (๓)			หมายเหตุ
				จำนวน (คน)	เงินเดือน (๓)	เงินประจำตำแหน่ง (๓)	๒๕๖๔	๒๕๖๕	๒๕๖๖	๒๕๖๔	๒๕๖๕	๒๕๖๖	๒๕๖๔	๒๕๖๕	๒๕๖๖	๒๕๖๔	๒๕๖๕	๒๕๖๖	
๒๑	นักวิชาการเงินและบัญชี	ปฏิบัติการ	๑	๑	๒๒๖,๐๘๐	๐	๑	๑	๑	-	-	-	๐	๐	๗,๖๘๐	๐	๒๒๖,๐๘๐	๒๓๓,๗๖๐	
๒๒	นักวิชาการพัสดุ	ชำนาญการ	๑	๑	๓๗๖,๐๘๐	๐	๑	๑	๑	-	-	-	๑๓,๓๒๐	๑๓,๓๒๐	๑๓,๔๕๐	๓๘๖,๔๐๐	๔๐๒,๗๒๐	๔๑๖,๑๖๐	
๒๓	นักวิชาการพัสดุ	ชำนาญการ	๑	๑	๒๘๖,๖๐๐	๐	๑	๑	๑	-	-	-	๑๒,๐๐๐	๑๓,๒๘๐	๑๓,๗๖๐	๒๙๕,๖๐๐	๓๐๕,๘๘๐	๓๑๗,๖๕๐	
๒๔	เจ้าพนักงานการเงินและบัญชี	ชำนาญงาน	๑	๑	๑๖๘,๓๖๐	๐	๑	๑	๑	-	-	-	๖,๕๘๐	๖,๘๕๐	๖,๙๖๐	๑๗๕,๘๙๐	๑๘๓,๖๘๐	๑๘๘,๖๕๐	
๒๕	เจ้าพนักงานจัดเก็บรายได้	ชำนาญงาน	๑	๑	๒๕๖,๗๖๐	๐	๑	๑	๑	-	-	-	๑๑,๓๖๐	๑๑,๐๕๐	๑๐,๙๖๐	๓๐๗,๘๖๐	๓๑๘,๙๖๐	๓๒๙,๘๘๐	
๒๖	เจ้าพนักงานธุรการ	ปฏิบัติการ	๑	๑	๒๙๗,๙๐๐	๐	๑	๑	๑	-	-	-	๐	๙,๗๖๐	๙,๗๖๐	๒๙๗,๙๐๐	๓๐๗,๖๖๐	๓๑๗,๓๕๐	
พนักงานจ้างตามภารกิจ																			
๒๗	ผู้ช่วยเจ้าพนักงานธุรการ	-	๑	๑	๑๓๘,๐๐๐	๐	๑	๑	๑	-	-	-	๕,๕๖๐	๕,๗๖๐	๖,๐๐๐	๑๔๓,๕๖๐	๑๔๙,๒๘๐	๑๕๕,๒๘๐	
๒๘	ผู้ช่วยเจ้าพนักงานจัดเก็บรายได้	-	๑	๑	๑๘๖,๘๘๐	๐	๑	๑	๑	-	-	-	๗,๓๒๐	๗,๖๘๐	๗,๙๖๐	๑๙๔,๒๐๐	๑๙๗,๘๘๐	๒๐๕,๘๐๐	
๒๙	ผู้ช่วยเจ้าพนักงานจัดเก็บรายได้	-	๑	๑	๑๖๕,๘๘๐	๐	๑	๑	๑	-	-	-	๖,๖๐๐	๖,๙๖๐	๗,๒๐๐	๑๗๒,๕๘๐	๑๗๘,๕๕๐	๑๘๕,๖๕๐	
๓๐	พนักงานขับรถยนต์	-	๑	-	๑๑๒,๘๐๐	๐	-	๑	๑	-	-	-	๐	๐	๐	๐	๑๑๒,๘๐๐	๑๑๒,๘๐๐	
กองช่าง (๑๕)																			
๓๑	ผู้อำนวยการกองช่าง (นักบริหารงานช่าง)	กลาง	๑	๑	๔๗๘,๕๖๐	๑๓๕,๕๐๐	๑	๑	๑	-	-	-	๑๖,๕๕๐	๑๖,๕๕๐	๑๘,๑๒๐	๖๒๙,๕๐๐	๖๕๕,๘๘๐	๖๖๓,๖๖๐	
๓๒	วิศวกรโยธา	ชำนาญการ	๑	๑	๓๒๓,๗๖๐	๕๖,๐๐๐	๑	๑	๑	-	-	-	๑๒,๖๐๐	๑๒,๙๖๐	๑๓,๓๒๐	๓๓๘,๓๒๐	๓๕๑,๓๒๐	๓๖๕,๖๕๐	
๓๓	นายช่างสำรวจ (อาวุโส)	ชำนาญงาน	๑	๑	๓๐๒,๒๘๐	๐	๑	๑	๑	-	-	-	๑๑,๑๖๐	๑๐,๙๖๐	๑๑,๑๖๐	๓๑๓,๕๕๐	๓๒๔,๓๖๐	๓๓๕,๕๐๐	
๓๔	เจ้าพนักงานธุรการ	ชำนาญงาน	๑	๑	๒๗๕,๐๕๐	๐	๑	๑	๑	-	-	-	๑๐,๘๐๐	๑๐,๙๖๐	๑๑,๑๖๐	๒๘๕,๘๕๐	๒๙๖,๗๖๐	๓๐๗,๙๐๐	
พนักงานจ้างตามภารกิจ																			
๓๕	ผู้ช่วยเจ้าพนักงานธุรการ	-	๑	๑	๑๓๘,๐๐๐	๐	๑	๑	๑	-	-	-	๕,๕๖๐	๕,๗๖๐	๖,๐๐๐	๑๔๓,๕๖๐	๑๔๙,๒๘๐	๑๕๕,๒๘๐	
๓๖	ผู้ช่วยนายช่างไฟฟ้า	-	๑	๑	๑๕๕,๘๘๐	๐	๑	๑	๑	-	-	-	๖,๒๕๐	๖,๕๘๐	๖,๗๖๐	๑๖๒,๐๕๐	๑๖๗,๕๖๐	๑๗๓,๒๕๐	
๓๗	พนักงานขับรถเครื่องจักรกลขนาดเบา	-	๑	๑	๑๕๓,๗๖๐	๐	๑	๑	๑	-	-	-	๕,๗๖๐	๖,๐๐๐	๖,๒๕๐	๑๕๙,๕๖๐	๑๕๕,๕๖๐	๑๖๑,๗๖๐	
๓๘	ผู้ช่วยนายช่างสำรวจ	-	๑	๑	๑๖๒,๕๘๐	๐	๑	๑	๑	-	-	-	๖,๖๐๐	๖,๘๕๐	๗,๐๘๐	๑๖๙,๐๘๐	๑๗๕,๙๖๐	๑๘๒,๐๐๐	
๓๙	พนักงานขับรถยนต์	-	๑	-	๑๑๒,๘๐๐	๐	-	๑	๑	-	-	-	๐	๐	๐	๐	๑๑๒,๘๐๐	๑๑๒,๘๐๐	
พนักงานจ้างทั่วไป																			
๔๐	คนงาน	-	๑	๑	๑๐๘,๐๐๐	๐	๑	๑	๑	-	-	-	๐	๐	๐	๑๐๘,๐๐๐	๑๐๘,๐๐๐	๑๐๘,๐๐๐	
กองสาธารณสุขและสิ่งแวดล้อม (๑๖)																			
๔๑	ผู้อำนวยการกองสาธารณสุขและสิ่งแวดล้อม (นักบริหารงานสาธารณสุขและสิ่งแวดล้อม)	ต้น	๑	-	๓๓๓,๖๐๐	๕๖,๐๐๐	๑	๑	๑	-	-	-	๑๓,๖๒๐	๑๓,๖๒๐	๑๓,๖๒๐	๔๕๙,๒๒๐	๔๖๒,๘๔๐	๔๗๖,๕๖๐	ไม่เหมาะสม



ที่	ชื่อสายงาน	ระดับตำแหน่ง	จำนวนทั้งหมด	จำนวนที่มีอยู่ปัจจุบัน (1)			อัตราตำแหน่งที่คาดว่าจะต้องใช้ในช่วงระยะเวลา ๓ ปีข้างหน้า			อัตรากำลังคนเพิ่ม/ลด			ค่าใช้จ่ายที่เพิ่มขึ้น (๒)			ค่าใช้จ่ายรวม (๓)			หมายเหตุ
				จำนวน(คน)	เงินเดือน (๑)	เงินประจำตำแหน่ง (๒)	๒๕๖๔	๒๕๖๕	๒๕๖๖	๒๕๖๔	๒๕๖๕	๒๕๖๖	๒๕๖๔	๒๕๖๕	๒๕๖๖	๒๕๖๔	๒๕๖๕	๒๕๖๖	
๔๒	หัวหน้าฝ่ายบริหารงานสาธารณสุขและสิ่งแวดล้อม (นักบริหารงานสาธารณสุขและสิ่งแวดล้อม)	ทัน	๑	-	๓๙๓,๖๐๐	๑๘,๐๐๐	๑	๑	๑	-	-	-	๑๓,๓๒๐	๑๓,๔๕๐	๑๓,๖๒๐	๔๒๔,๕๒๐	๔๓๘,๓๖๐	๔๕๑,๙๘๐	ให้ กส.สรรหา
๔๓	นายสัตวแพทย์	ปฏิบัติงาน	๑	๑	๓๕๕,๓๒๐	๐	๑	๑	๑	-	-	-	๐	๑๒,๐๐๐	๑๒,๐๐๐	๑๒,๐๐๐	๓๕๕,๓๒๐	๓๖๗,๓๒๐	๓๗๙,๓๒๐
๔๔	เจ้าพนักงานสาธารณสุข	ปฏิบัติงาน	๑	๑	๑๙๙,๘๐๐	๐	-	๑	๑	-	-	-	๐	๗,๔๕๐	๗,๓๒๐	๐	๒๐๗,๒๕๐	๒๑๔,๕๖๐	๒๑๙,๕๖๐
๔๕	เจ้าพนักงานธุรการ	ปฏิบัติงาน	๑	๑	๑๓๘,๑๒๐	๐	๑	๑	๑	-	-	-	๐	๐	๕,๕๐๐	๐	๑๓๘,๑๒๐	๑๔๓,๕๒๐	๑๔๙,๐๒๐
๔๖	พนักงานขับเครื่องจักรกลขนาดเบา (ลูกจ้างประจำ)	-	๑	๑	๒๓๒,๕๒๐	๐	๑	๑	๑	-	-	-	๗,๕๖๐	๗,๖๘๐	๗,๘๐๐	๒๔๐,๕๘๐	๒๔๘,๒๖๐	๒๕๖,๓๒๐	
๔๗	ผู้ช่วยเจ้าพนักงานสาธารณสุข	-	๑	๑	๒๐๕,๒๐๐	๐	๑	๑	๑	-	-	-	๘,๒๘๐	๘,๖๕๐	๘,๘๘๐	๒๑๓,๔๘๐	๒๒๒,๑๒๐	๒๓๑,๐๐๐	
๔๘	ผู้ช่วยเจ้าพนักงานสัตวบาล	-	๑	๑	๑๓๘,๐๐๐	๐	๑	๑	๑	-	-	-	๐	๕,๕๖๐	๕,๗๖๐	๑๓๘,๐๐๐	๑๔๓,๕๖๐	๑๔๙,๒๖๐	
๔๙	พนักงานขับเครื่องจักรกลขนาดเบา	-	๑	๑	๑๓๒,๒๕๐	๐	๑	๑	๑	-	-	-	๕,๕๖๐	๕,๕๖๐	๕,๗๖๐	๑๓๗,๖๕๐	๑๔๓,๑๒๐	๑๔๘,๘๘๐	
๕๐	พนักงานขับเครื่องจักรกลขนาดเบา	-	๑	๑	๑๑๒,๘๐๐	๐	๑	๑	๑	-	-	-	๔,๕๖๐	๔,๘๐๐	๔,๙๒๐	๑๑๗,๓๒๐	๑๒๒,๑๒๐	๑๒๗,๐๘๐	
๕๑	คนงานประจำรถขยะ	-	๑	๑	๑๗๖,๕๒๐	๐	๑	๑	๑	-	-	-	๗,๐๘๐	๗,๔๕๐	๗,๖๘๐	๑๘๓,๖๐๐	๑๙๑,๐๕๐	๑๙๘,๗๖๐	
๕๒	คนงานประจำรถขยะ	-	๑	-	๑๑๒,๘๐๐	๐	๑	๑	๑	-	-	-	๐	๐	๔,๕๖๐	๐	๑๑๒,๘๐๐	๑๑๗,๓๖๐	๑๒๑,๙๒๐
๕๓	คนงานประจำรถขยะ	-	๑	๑	๑๐๘,๐๐๐	๐	๑	๑	๑	-	-	-	๐	๐	๐	๑๐๘,๐๐๐	๑๐๘,๐๐๐	๑๐๘,๐๐๐	
๕๔	คนงานประจำรถขยะ	-	๑	๑	๑๐๘,๐๐๐	๐	๑	๑	๑	-	-	-	๐	๐	๐	๑๐๘,๐๐๐	๑๐๘,๐๐๐	๑๐๘,๐๐๐	
๕๕	คนงานประจำรถขยะ	-	๑	๑	๑๐๘,๐๐๐	๐	๑	๑	๑	-	-	-	๐	๐	๐	๑๐๘,๐๐๐	๑๐๘,๐๐๐	๑๐๘,๐๐๐	
๕๖	คนงานประจำรถขยะ	-	๑	-	๑๐๘,๐๐๐	๐	๑	๑	๑	-	-	-	๐	๐	๐	๑๐๘,๐๐๐	๑๐๘,๐๐๐	๑๐๘,๐๐๐	
๕๗	คนงานประจำรถขยะ	-	๑	-	๑๐๘,๐๐๐	๐	๑	๑	๑	-	-	-	๐	๐	๐	๑๐๘,๐๐๐	๑๐๘,๐๐๐	๑๐๘,๐๐๐	
๕๘	คนงาน	-	๑	๑	๑๐๘,๐๐๐	๐	๑	๑	๑	-	-	-	๐	๐	๐	๑๐๘,๐๐๐	๑๐๘,๐๐๐	๑๐๘,๐๐๐	
๕๙	ผู้อำนวยการกองการศึกษา (๐๘)	ทัน	๑	๑	๖๓๘,๗๖๐	๕๒,๐๐๐	๑	๑	๑	-	-	-	๒๐,๗๖๐	๒๑,๒๕๐	๒๑,๗๖๐	๗๐๑,๕๒๐	๗๒๒,๗๖๐	๗๔๓,๕๒๐	
๖๐	นักวิชาการศึกษา	ชำนาญการ	๑	๑	๓๙๖,๐๐๐	๐	๑	๑	๑	-	-	-	๑๓,๓๒๐	๑๓,๓๒๐	๑๓,๐๘๐	๔๐๙,๓๒๐	๔๒๒,๖๕๐	๔๓๕,๗๒๐	
๖๑	นักสันนทาการ	ชำนาญการ	๑	๑	๓๕๕,๓๒๐	๐	๑	๑	๑	-	-	-	๐	๑๒,๐๐๐	๑๒,๐๐๐	๓๕๕,๓๒๐	๓๖๗,๓๒๐	๓๗๙,๓๒๐	
๖๒	เจ้าพนักงานธุรการ	ปฏิบัติงาน	๑	๑	๒๕๔,๓๒๐	๐	๑	๑	๑	-	-	-	๗,๙๒๐	๘,๑๖๐	๘,๔๐๐	๒๕๒,๒๕๐	๒๖๐,๔๐๐	๒๖๘,๘๐๐	
๖๓	เจ้าพนักงานธุรการ	ปฏิบัติงาน	๑	๑	๑๖๒,๐๐๐	๐	๑	๑	๑	-	-	-	๐	๖,๓๖๐	๖,๔๘๐	๑๖๒,๐๐๐	๑๖๘,๓๖๐	๑๗๔,๘๔๐	
๖๔	เจ้าพนักงานการเงินและบัญชี	ป.ง./ช.ง.	๑	-	๒๙๗,๙๐๐	๐	๑	๑	๑	-	-	-	๐	๙,๗๒๐	๙,๗๒๐	๒๙๗,๙๐๐	๓๐๗,๖๒๐	๓๑๗,๓๔๐	ให้ กส.สรรหา





ที่	ชื่อสายงาน	ระดับตำแหน่ง	จำนวนทั้งหมด	จำนวนที่มีอยู่ปัจจุบัน (1)			อัตราตำแหน่งที่คาดว่าจะต้องใช้ในช่วงระยะเวลา ๓ ปีข้างหน้า			อัตรากำลังคนเพิ่ม/ลด			ค่าใช้จ่ายที่เพิ่มขึ้น (๒)			ค่าใช้จ่ายรวม (๓)			หมายเหตุ					
				จำนวน(คน)	เงินเดือน (๑)	เงินประจำตำแหน่ง (๒)	๒๕๖๔	๒๕๖๕	๒๕๖๖	๒๕๖๔	๒๕๖๕	๒๕๖๖	๒๕๖๔	๒๕๖๕	๒๕๖๖	๒๕๖๔	๒๕๖๕	๒๕๖๖						
๖๕	ครู	ค.ศ.๒	๑	๑	-	-	๑	๑	๑	-	-	-	-	-	-	-	-	-	วง 10 คน เป็น ผู้บริหาร					
๖๖	ครู	ค.ศ.๒	๑	๑	-	-	๑	๑	๑	-	-	-	-	-	-	-	-	วง 10 คน เป็น ผู้บริหาร						
๖๗	ครูผู้ดูแลเด็ก	-	๑	-	-	-	๑	๑	๑	-	-	-	-	-	-	-	-			วง 10 คน เป็น ผู้บริหาร				
๖๘	ครู	ค.ศ.๒	๑	๑	-	-	๑	๑	๑	-	-	-	-	-	-	-	-				วง 10 คน เป็น ผู้บริหาร			
๖๙	ครู	ค.ศ.๑	๑	๑	-	-	๑	๑	๑	-	-	-	-	-	-	-	-					วง 10 คน เป็น ผู้บริหาร		
๗๐	ครู	ค.ศ.๑	๑	๑	-	-	๑	๑	๑	-	-	-	-	-	-	-	-						วง 10 คน เป็น ผู้บริหาร	
	พนักงานจ้างตามภารกิจ																							วง 10 คน เป็น ผู้บริหาร
๗๑	ผู้ช่วยครูผู้ดูแลเด็ก (ว/ศ ๔,๕๐๐ บ.)	-	๑	๑	๕๒,๘๐๐	๐	๑	๑	๑	-	-	-	๒,๑๖๐	๒,๒๘๐	๒,๔๐๐	๕๔,๙๖๐	๕๗,๒๘๐		๕๙,๖๘๐					
๗๒	ผู้ช่วยครูผู้ดูแลเด็ก (ว/ศ ๔,๕๐๐ บ.)	-	๑	๑	๕๒,๘๐๐	๐	๑	๑	๑	-	-	-	๐	๒,๑๖๐	๒,๒๘๐	๕๒,๘๐๐	๕๕,๙๖๐	๕๗,๒๘๐	วง 10 คน เป็น ผู้บริหาร					
๗๓	ผู้ดูแลเด็ก (พี่เกาะ)	-	๑	๑	-	-	๑	๑	๑	-	-	-	-	-	-	-	-	วง 10 คน เป็น ผู้บริหาร						
	พนักงานจ้างทั่วไป																			วง 10 คน เป็น ผู้บริหาร				
๗๔	ผู้ดูแลเด็ก (พี่วิ่ง)	-	๑	๑	-	-	๑	๑	๑	-	-	-	-	-	-	-	-				วง 10 คน เป็น ผู้บริหาร			
	หน่วยตรวจสอบภายใน																					วง 10 คน เป็น ผู้บริหาร		
๗๕	นักวิชาการตรวจสอบภายใน	ปฏิบัติงาน	๑	๑	๓๙๙,๒๘๐	๐	๑	๑	๑	-	-	-	๑๒,๐๐๐	๑๐,๕๖๐	๑๙,๖๘๐	๓๕๖,๒๘๐	๓๕๕,๘๘๐						๓๖๙,๘๘๐	วง 10 คน เป็น ผู้บริหาร
	รวม		๗๕	๖๖	๑๕,๙๖๗,๕๐๐	๗๐๐,๘๐๐	๗๒	๗๕	๗๕	-	-	-	๔๖๖,๖๖๐	๕๑๙,๙๐๐	๕๕๘,๐๐๐	๑๕,๘๘๗,๘๖๐	๑๗,๕๓๘,๐๘๐						๑๘,๕๕๖,๐๘๐	
	ประโยชน์ตอบแทนอื่น ๑๕% (รวม)															๒,๓๗๗,๑๗๔	๒,๖๓๓,๑๐๖		๒,๗๗๑,๘๐๖				วง 10 คน เป็น ผู้บริหาร	
	รวมค่าใช้จ่ายบุคคลทั้งสิ้น															๑๘,๒๖๕,๐๓๔	๒๐,๒๓๓,๑๘๖	๒๐,๘๗๘,๘๘๖	วง 10 คน เป็น ผู้บริหาร					
	คิดร้อยละ ๔๐ ของประมาณรายจ่ายประจำปี															๗๕,๗๕๕	๗๕,๗๕๕	๗๕,๗๕๕		วง 10 คน เป็น ผู้บริหาร				
	งบประมาณรายจ่าย (คิดเพิ่มขึ้นร้อยละ ๕%)															๗๐,๗๘๘,๕๓๗	๗๘,๐๐๐,๐๐๐	๘๑,๙๐๐,๐๐๐			วง 10 คน เป็น ผู้บริหาร			

หมายเหตุ : ฐานการคำนวณงบประมาณรายจ่ายประจำปี พ.ศ. ๒๕๖๔ ให้ใช้เทศบาลบัญญัติงบประมาณรายจ่ายประจำปีงบประมาณ ๒๕๖๔ เป็นฐานการคำนวณ

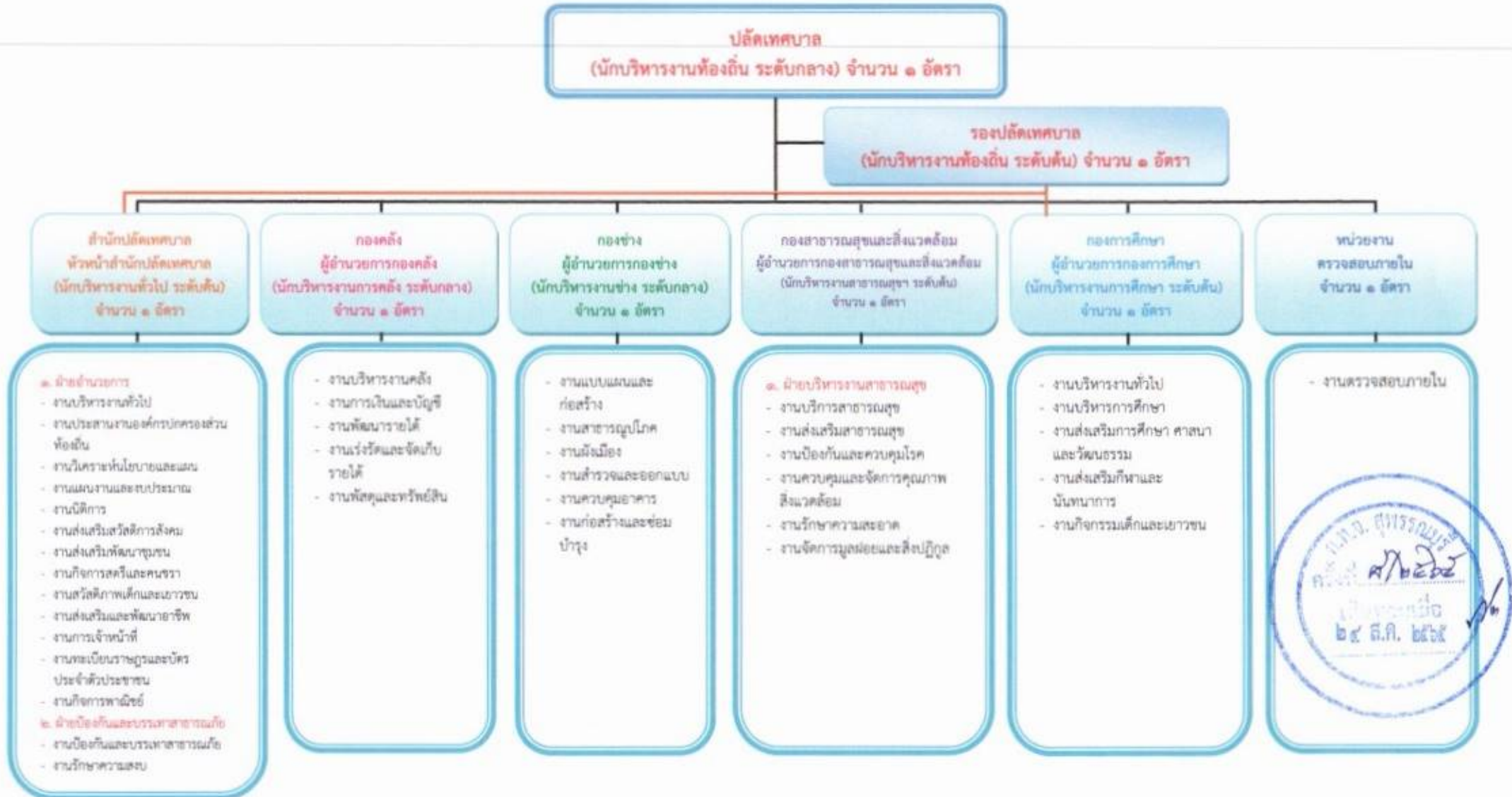
สำหรับงบประมาณรายจ่ายประจำปี ๒๕๖๕ และ ๒๕๖๖ ให้บวกเพิ่มขึ้นอีกร้อยละ ๕ เพื่อเป็นฐานการคำนวณการค่าใช้จ่าย ดังนี้

- ฐานการคำนวณงบประมาณรายจ่ายประจำปี พ.ศ. ๒๕๖๕ ตามงบประมาณรายจ่ายจริงประจำปีงบประมาณ พ.ศ. ๒๕๖๔ จำนวน ๗๐,๗๘๘,๕๓๗ บาท
- ฐานการคำนวณงบประมาณรายจ่ายประจำปี พ.ศ. ๒๕๖๕ ตามเทศบาลบัญญัติงบประมาณรายจ่ายประจำปีงบประมาณ พ.ศ. ๒๕๖๕ จำนวน ๗๘,๐๐๐,๐๐๐ บาท
- ฐานการคำนวณงบประมาณรายจ่ายประจำปี พ.ศ. ๒๕๖๖ ให้ประมาณการเพิ่มขึ้นร้อยละ ๕ ของงบประมาณรายจ่ายประจำปี ๒๕๖๕ งบประมาณรายจ่ายประจำปี ๒๕๖๕ จำนวน ๗๘,๐๐๐,๐๐๐ บาท = (๗๘,๐๐๐,๐๐๐ X ๕%) = ๓๙,๐๐๐,๐๐๐



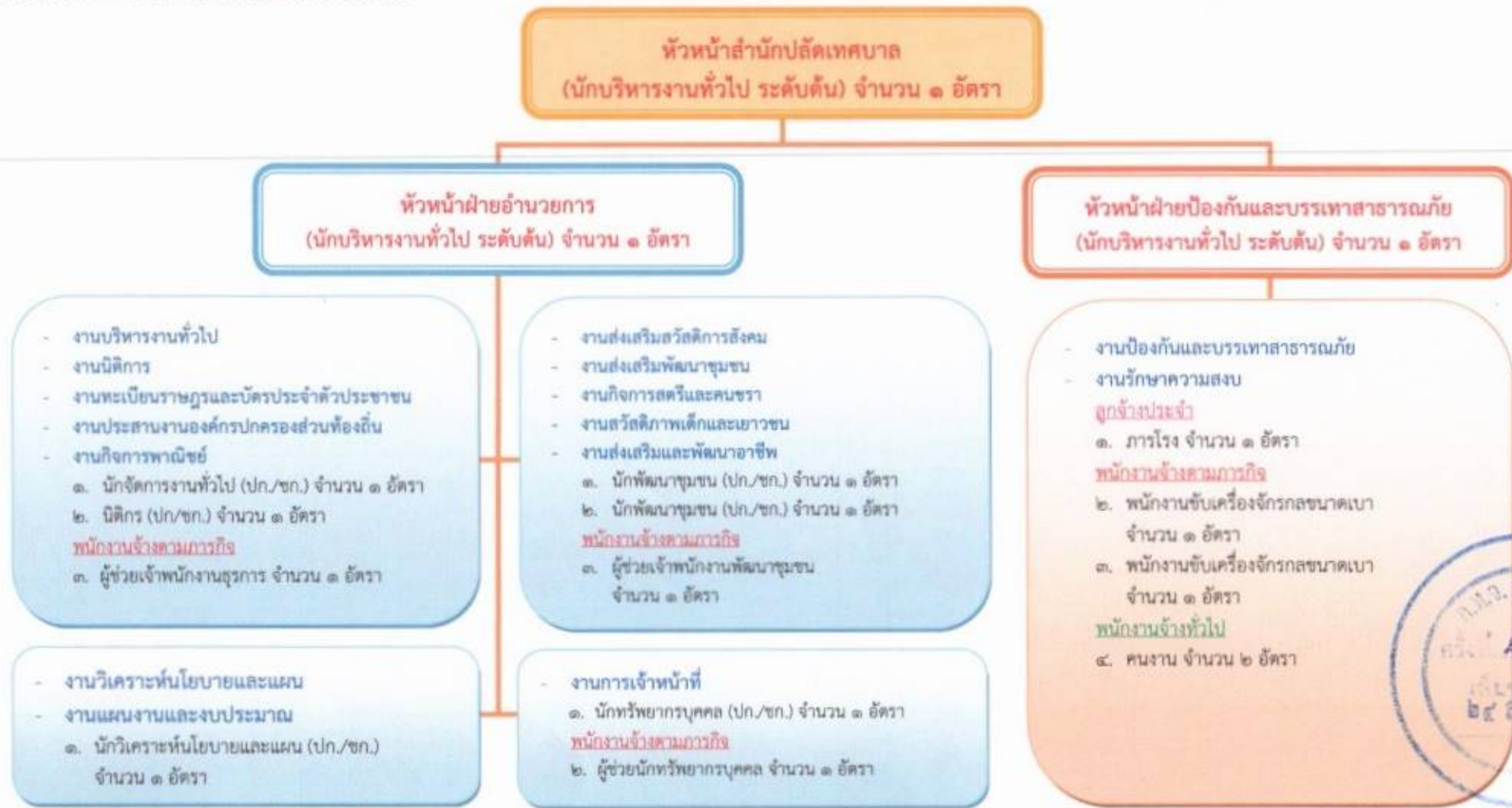
### ๑๐. แผนภูมิโครงสร้างการแบ่งส่วนราชการตามแผนอัตรากำลัง ๓ ปี

#### โครงสร้างส่วนราชการเทศบาลตำบลตำบลจรเข้สามพัน





โครงสร้างการบริหารงานสำนักปลัดเทศบาล



ระดับ	อำนวยการท้องถิ่น ระดับกลาง	อำนวยการท้องถิ่น ระดับต้น	ปก./ชก.	ปจ./ชง.	ลูกจ้างประจำ (ถาวร)	ลูกจ้างประจำ	พนักงานจ้าง ตามภารกิจ	พนักงานจ้าง ทั่วไป
จำนวน	-	๓	๒	-	๑	-	๒	๒

### โครงสร้างการบริหารงานกองคลัง



- ๑. นักวิชาการเงินและบัญชี (ปก./ชก.) จำนวน ๑ อัตรา
- ๒. นักวิชาการพัสดุ (ปก./ชก.) จำนวน ๒ อัตรา
- ๓. เจ้าพนักงานจัดเก็บรายได้ (พง./ชง.) จำนวน ๑ อัตรา
- ๔. เจ้าพนักงานการเงินและบัญชี (พง./ชง.) จำนวน ๑ อัตรา
- ๕. เจ้าพนักงานธุรการ (พง./ชง.) จำนวน ๑ อัตรา

#### พนักงานจ้างตามภารกิจ

- ๖. ผู้ช่วยเจ้าพนักงานธุรการ จำนวน ๑ อัตรา
- ๗. ผู้ช่วยเจ้าพนักงานจัดเก็บรายได้ จำนวน ๒ อัตรา
- ๘. พนักงานขับรถยนต์ จำนวน ๑ อัตรา



ระดับ	อำนวยการท้องถิ่น ระดับกลาง	อำนวยการท้องถิ่น ระดับต้น	ปก./ชก.	พง./ชง.	ลูกจ้างประจำ (ถ่ายโอน)	ลูกจ้างประจำ	พนักงานจ้าง ตามภารกิจ	พนักงานจ้าง ทั่วไป
จำนวน	๑	-	๓	๓	-	-	๔	-



### โครงสร้างการบริหารงานกองช่าง



- ๑. วิศวกรโยธา (ปก./ชก.) จำนวน ๑ อัตรา
- ๒. นายช่างสำรวจ (ปง./ชง./อาวุโส) จำนวน ๑ อัตรา
- ๓. เจ้าพนักงานธุรการ (ปง./ชง.) จำนวน ๑ อัตรา
- พนักงานจ้างความถาวร**
- ๔. พนักงานขับเครื่องจักรกลขนาดเบา จำนวน ๑ อัตรา
- ๕. ผู้ช่วยนายช่างไฟฟ้า จำนวน ๑ อัตรา
- ๖. ผู้ช่วยนายช่างสำรวจ จำนวน ๑ อัตรา
- ๗. ผู้ช่วยเจ้าพนักงานธุรการ จำนวน ๑ อัตรา
- ๘. พนักงานขับรถยนต์ จำนวน ๑ อัตรา
- พนักงานจ้างทั่วไป**
- ๙. คนงาน จำนวน ๑ อัตรา



ระดับ	อำนาจการท้องถิ่น ระดับกลาง	อำนาจการท้องถิ่น ระดับต้น	ปก./ชก.	ปง./ชง.	ปง./ชง./อาวุโส	ลูกจ้างประจำ (ถาวร)	ลูกจ้างประจำ	พนักงานจ้าง ตามภารกิจ	พนักงานจ้าง ทั่วไป
จำนวน	๑	-	๑	๑	๑	-	-	๕	๑

### โครงสร้างการบริหารงานกองสาธารณสุขและสิ่งแวดล้อม



- ๑. นายสัตวแพทย์ (ปก./ชก.) จำนวน ๑ อัตรา
- ๒. เจ้าพนักงานสาธารณสุข (ปจ./ชง.) จำนวน ๑ อัตรา
- ๓. เจ้าพนักงานธุรการ (ปจ./ชง.) จำนวน ๑ อัตรา

#### ลูกจ้างประจำ

- ๔. พนักงานขับเครื่องจักรกลขนาดเบา จำนวน ๑ อัตรา

#### พนักงานจ้างตามภารกิจ

- ๕. ผู้ช่วยเจ้าพนักงานสาธารณสุข จำนวน ๑ อัตรา
- ๖. ผู้ช่วยเจ้าพนักงานสัตวบาล จำนวน ๑ อัตรา
- ๗. พนักงานขับเครื่องจักรกลขนาดเบา จำนวน ๒ อัตรา
- ๘. คนงานประจำอขยะ จำนวน ๒ อัตรา

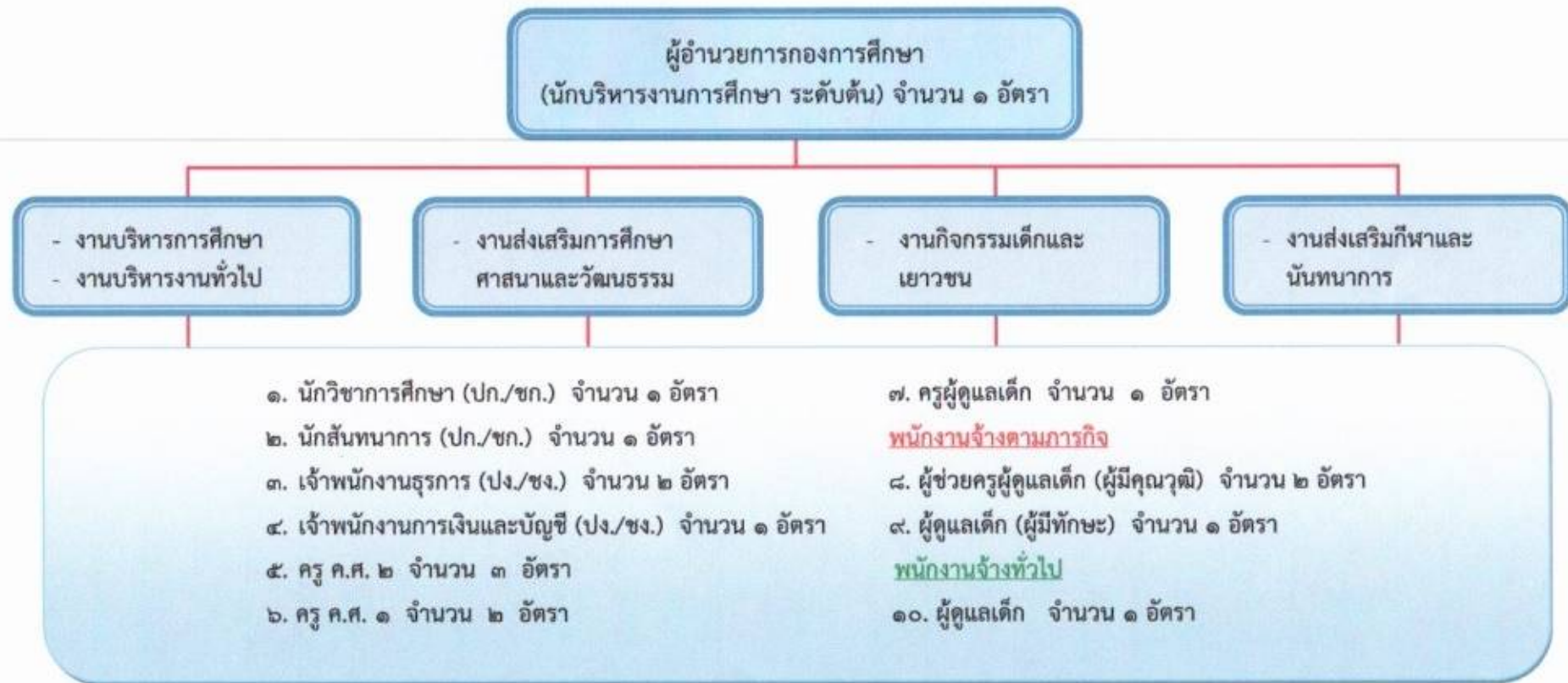
#### พนักงานจ้างทั่วไป

- ๙. คนงานประจำอขยะ จำนวน ๕ อัตรา
- ๑๐. คนงาน จำนวน ๑ อัตรา



ระดับ	อำนาจการท้องถิ่น ระดับกลาง	อำนาจการท้องถิ่น ระดับต้น	ปก./ชก.	ปจ./ชง.	ลูกจ้างประจำ (ถ่ายโอน)	ลูกจ้างประจำ	พนักงานจ้าง ตามภารกิจ	พนักงานจ้าง ทั่วไป
จำนวน	-	๒	๑	๒	-	๑	๖	๖

### โครงสร้างการบริหารงานกองการศึกษา

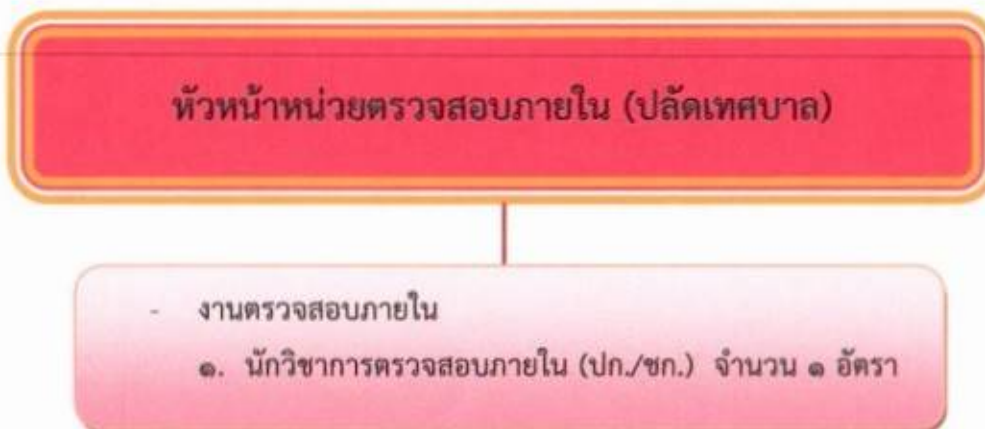


ระดับ	ผู้อำนวยการท้องถิ่น ระดับกลาง	ผู้อำนวยการท้องถิ่น ระดับต้น	ปก./ชก.	ปง./ชง.	ค.ศ.๒	ค.ศ.๑	ครูผู้ดูแลเด็ก	ลูกจ้างประจำ	พนักงานจ้าง ตามภารกิจ	พนักงานจ้าง ทั่วไป
จำนวน	-	๑	๒	๓	๓	๒	๑	-	๓	๑





### โครงสร้างการบริหารงานหน่วยตรวจสอบภายใน



ระดับ	อำนาจการท้องถิ่น ระดับกลาง	อำนาจการท้องถิ่น ระดับต้น	ปก./ชก.	ปจ./ชง.	ลูกจ้างประจำ (ถ่ายโอน)	ลูกจ้างประจำ	พนักงานจ้าง ตามภารกิจ	พนักงานจ้าง ทั่วไป
จำนวน	-	-	๑	-	-	-	-	-





๓๑. บัญชีจัดคนลงสู่ตำแหน่งตามกรอบอัตรากำลังตามโครงสร้างการแบ่งส่วนราชการ (ปรับปรุง ครั้งที่ ๕)

ที่	ชื่อ - สกุล	คุณวุฒิ/ชื่อปริญญา	กรอบอัตรากำลัง (เดิม)				กรอบอัตรากำลัง (ใหม่)				เงินประจำตำแหน่ง			หมายเหตุ
			เลขที่ตำแหน่ง	ตำแหน่ง	ประเภท	ระดับ	เลขที่ตำแหน่ง	ตำแหน่ง	ประเภท	ระดับ	เงินเดือน	เงินประจำตำแหน่ง	เงินค่าตอบแทนเงินเพิ่มอื่นๆ	
๑	นายทองใส เทคนื้อ	ปริญญาโท รัฐประศาสนศาสตรมหาบัณฑิต	๖๖-๒-๐๐-๕๑๐๕-๐๐๕	ปลัดเทศบาล (นักบริหารงานเทศบาล)	บพ.	กลาง	๖๖-๒-๐๐-๕๑๐๕-๐๐๕	ปลัดเทศบาล (นักบริหารงานท้องถิ่น)	บพ.	กลาง	๖๐๘,๐๕๐ (๕๐,๖๓๐x๕)	๘๔,๐๐๐ (๗,๐๐๐x๕)	๘๔,๐๐๐ (๗,๐๐๐x๕)	๗๗๖,๐๕๐
๒	นางสุวิพร ทองซูล	ปริญญาโท รัฐประศาสนศาสตรมหาบัณฑิต	๖๖-๒-๐๐-๕๑๐๕-๐๐๖	รองปลัดเทศบาล (นักบริหารงานเทศบาล)	บพ.	ต้น	๖๖-๒-๐๐-๕๑๐๕-๐๐๖	รองปลัดเทศบาล (นักบริหารงานท้องถิ่น)	บพ.	ต้น	๔๙๐,๘๐๐ (๔๐,๙๐๐x๕)	๕๒,๐๐๐ (๕,๕๐๐x๕)	-	๕๓๒,๘๐๐
๓	นางพัฒน์วี ลัดยพันธ์	ปริญญาโท รัฐศาสตรมหาบัณฑิต	๖๖-๒-๐๕-๒๑๐๕-๐๐๕	หัวหน้าสำนักปลัดเทศบาล (นักบริหารงานทั่วไป)	-	-	๖๖-๒-๐๕-๒๑๐๕-๐๐๕	หัวหน้าสำนักปลัดเทศบาล (นักบริหารงานทั่วไป)	อท.	ต้น	๓๙๖,๐๐๐ (๓๓,๐๐๐ x ๕)	๕๒,๐๐๐ (๕,๕๐๐x๕)	-	๔๔๘,๐๐๐
๔	นางนิภา ศรีหาว	ปริญญาโท รัฐศาสตรมหาบัณฑิต	๖๖-๒-๐๕-๒๑๐๕-๐๐๖	หัวหน้าฝ่ายอำนวยการ (นักบริหารงานทั่วไป)	อท.	ต้น	๖๖-๒-๐๕-๒๑๐๕-๐๐๖	หัวหน้าฝ่ายอำนวยการ (นักบริหารงานทั่วไป)	อท.	ต้น	๔๓๕,๗๒๐ (๓๖,๓๔๖x๕)	๓๘,๐๐๐ (๕,๕๐๐x๕)	-	๔๗๓,๗๒๐
๕	นายณัฐพงษ์ วงศ์ญาติ	ปริญญาโท รัฐศาสตรมหาบัณฑิต	๖๖-๒-๐๕-๒๑๐๕-๐๐๗	หัวหน้าฝ่ายป้องกันและ บรรเทาสาธารณภัย (นักบริหารงานทั่วไป)	อท.	ต้น	๖๖-๒-๐๕-๒๑๐๕-๐๐๗	หัวหน้าฝ่ายป้องกันและ บรรเทาสาธารณภัย (นักบริหารงานทั่วไป)	อท.	ต้น	๓๕๖,๑๖๐ (๒๙,๖๘๐x๕)	๓๘,๐๐๐ (๕,๕๐๐x๕)	-	๓๙๔,๑๖๐
๖	น.ส.สุติกาอุจน์ จงใจรัก	ปริญญาโท รัฐศาสตรมหาบัณฑิต	๖๖-๒-๐๕-๒๑๐๕-๐๐๘	นักทรัพยากรบุคคล	วิชาการ	ชก.	๖๖-๒-๐๕-๒๑๐๕-๐๐๘	นักทรัพยากรบุคคล	วิชาการ	ชก.	๒๕๙,๘๘๐ (๒๑,๖๕๐x๕)	-	-	๒๕๙,๘๘๐
๗	นายสรชัย ทองดี	ปริญญาตรี นิติศาสตรบัณฑิต	๖๖-๒-๐๕-๒๑๐๕-๐๐๙	นิติกร	วิชาการ	ชก.	๖๖-๒-๐๕-๒๑๐๕-๐๐๙	นิติกร	วิชาการ	ชก.	๓๓๖,๓๖๐ (๒๘,๐๓๐x๕)	-	-	๓๓๖,๓๖๐
๘	นางวันดี ศรีหาว	ปริญญาโท รัฐประศาสนศาสตรมหาบัณฑิต	๖๖-๒-๐๕-๒๑๐๕-๐๐๙	นักวิเคราะห์นโยบายและแผน	วิชาการ	ชก.	๖๖-๒-๐๕-๒๑๐๕-๐๐๙	นักวิเคราะห์นโยบายและแผน	วิชาการ	ชก.	๔๒๒,๖๔๐ (๓๕,๒๒๐x๕)	-	-	๔๒๒,๖๔๐
๙	น.ส.ประเพ็ญศรี รุ่งเรือง	ปริญญาโท รัฐศาสตรมหาบัณฑิต	๖๖-๒-๐๕-๒๑๐๕-๐๐๙	นักพัฒนาชุมชน	วิชาการ	ชก.	๖๖-๒-๐๕-๒๑๐๕-๐๐๙	นักพัฒนาชุมชน	วิชาการ	ชก.	๓๘๙,๔๐๐ (๓๒,๔๕๐x๕)	-	-	๓๘๙,๔๐๐
๑๐	นางดวงจันทร์ พุทธิมัย	ปริญญาโท รัฐศาสตรมหาบัณฑิต	๖๖-๒-๐๕-๒๑๐๕-๐๐๙	นักจัดการงานทั่วไป	วิชาการ	ชก.	๖๖-๒-๐๕-๒๑๐๕-๐๐๙	นักจัดการงานทั่วไป	วิชาการ	ชก.	๓๗๖,๐๘๐ (๓๑,๓๖๐x๕)	-	-	๓๗๖,๐๘๐
๑๑	น.ส.ศนิศดา มาลาวัลย์	ปริญญาโท รัฐศาสตรมหาบัณฑิต	๖๖-๒-๐๕-๒๑๐๕-๐๐๖	นักพัฒนาชุมชน	วิชาการ	ปก.	๖๖-๒-๐๕-๒๑๐๕-๐๐๖	นักพัฒนาชุมชน	วิชาการ	ปก.	๒๙๑,๔๔๐ (๒๐,๘๑๐x๕)	-	-	๒๙๑,๔๔๐
๑๒	นายทวีชัย เสียงสิงห์	ปริญญาตรี รัฐประศาสนศาสตรบัณฑิต	-	ภารโรง (ลูกจ้างประจำ)	-	-	-	ภารโรง (ลูกจ้างประจำ)	-	-	๒๐๗,๒๔๐ (๑๗,๒๖๐x๕)	-	-	๒๐๗,๒๔๐
๑๓	พนักงานจ้างตามภารกิจ น.ส.ณิชาภรณ์ นิยมทอง	ปริญญาตรี รัฐประศาสนศาสตรบัณฑิต	-	ผู้ช่วยนักทรัพยากรบุคคล	-	-	-	ผู้ช่วยนักทรัพยากรบุคคล	-	-	๑๙๖,๖๘๐ (๑๖,๓๘๐x๕)	-	-	๑๙๖,๖๘๐
๑๔	นางรัตนาวรรณ คล้ายสุวรรณ	ปริญญาตรี รัฐประศาสนศาสตรบัณฑิต	-	ผู้ช่วยเจ้าหน้าที่พัฒนาชุมชน	-	-	-	ผู้ช่วยเจ้าหน้าที่พัฒนาชุมชน	-	-	๑๙๑,๙๖๐ (๑๕,๓๓๐x๕)	-	-	๑๙๑,๙๖๐



ที่	ชื่อ - สกุล	คุณวุฒิ/ชื่อปริญญา	กรอบอัตราเก่า (เดิม)				กรอบอัตราเก่า (ใหม่)				เงินประจำตำแหน่ง			หมายเหตุ
			เลขที่ตำแหน่ง	ตำแหน่ง	ประเภท	ระดับ	เลขที่ตำแหน่ง	ตำแหน่ง	ประเภท	ระดับ	เงินเดือน	เงินประจำตำแหน่ง	เงินค่าตอบแทนเงินเพิ่มอื่นๆ	
๓๕	น.ส.สุพรรณษา แกลอรูน	ปริญญาตรี รัฐประศาสนศาสตรบัณฑิต	-	ผู้ช่วยเจ้าพนักงานธุรการ	-	-	-	ผู้ช่วยเจ้าพนักงานธุรการ	-	-	๓๓๘,๐๐๐ (๓๓,๕๐๐x๑๒)	-	-	๓๓๘,๐๐๐
๓๖	นายพิเชษฐ ศรีเวรา	ผู้มีทักษะ	-	พนักงานขับเครื่องจักรกลขนาดเบา	-	-	-	พนักงานขับเครื่องจักรกลขนาดเบา	-	-	๓๑๗,๓๖๐ (๗,๗๘๐x๑๒)	-	-	๓๑๗,๓๖๐
๓๗	นายสรราช วิกิ	ผู้มีทักษะ	-	พนักงานขับเครื่องจักรกลขนาดเบา	-	-	-	พนักงานขับเครื่องจักรกลขนาดเบา	-	-	๓๑๖,๘๐๐ (๗,๙๐๐x๑๒)	-	-	๓๑๖,๘๐๐
๓๘	พนักงานจ้างทั่วไป นายสุเทพ แซ่เฮง	มัธยมศึกษาปีที่ ๖	-	คนงาน	-	-	-	คนงาน	-	-	๓๐๘,๐๐๐ (๗,๐๐๐x๑๒)	-	-	๓๐๘,๐๐๐
๓๙	น.ส.ณัฐญาภัทร์ แกลสมบุญ	ปริญญาตรี	-	คนงาน	-	-	-	คนงาน	-	-	๓๐๘,๐๐๐ (๗,๐๐๐x๑๒)	-	-	๓๐๘,๐๐๐
<b>กองคลัง</b>														
๒๐	พนักงานเทศบาล นางสุนันทา กลิ่นหอม	ปริญญาโท รัฐประศาสนศาสตรมหาบัณฑิต	๒๐-๒-๐๔/๒๓๒๑-๐๐๔	ผู้อำนวยการกองคลัง (นักบริหารงานการคลัง)	อ.ท.	กลาง	๒๐-๒-๐๔/๒๓๒๑-๐๐๔	ผู้อำนวยการกองคลัง (นักบริหารงานการคลัง)	อ.ท.	กลาง	๕๓๗,๒๖๐ (๔๕,๖๐๐x๑๒)	๖๗,๒๐๐ (๕,๖๐๐x๑๒)	๖๗,๒๐๐ (๕,๖๐๐x๑๒)	๖๗๓,๕๖๐
๒๑	น.ส.สมรรัตน์ เจริญจาก	ปริญญาตรี บัญชีบัณฑิต	๒๐-๒-๐๔/๒๓๐๓-๐๐๔	นักวิชาการเงินและบัญชี	วิชาการ	ป.ก.	๒๐-๒-๐๔/๒๓๐๓-๐๐๔	นักวิชาการเงินและบัญชี	วิชาการ	ป.ก.	๓๕๑,๐๖๐ (๒๙,๐๐๐ x ๑๒)	-	-	๓๕๑,๐๖๐
๒๒	น.ส.เกษร ช้างเขียว	ปริญญาโท บริหารธุรกิจมหาบัณฑิต	๒๐-๒-๐๔/๒๓๐๔-๐๐๔	นักวิชาการพัสดุ	วิชาการ	ช.ก.	๒๐-๒-๐๔/๒๓๐๔-๐๐๔	นักวิชาการพัสดุ	วิชาการ	ช.ก.	๔๒๗,๒๕๐ (๓๕,๖๐๐x๑๒)	-	-	๔๒๗,๒๕๐
๒๓	นายจิกพันธ์ พรสุวรรณวงศ์	ปริญญาโท บริหารธุรกิจมหาบัณฑิต	๒๐-๒-๐๔/๒๓๐๔-๐๐๒	นักวิชาการพัสดุ	วิชาการ	ช.ก.	๒๐-๒-๐๔/๒๓๐๔-๐๐๒	นักวิชาการพัสดุ	วิชาการ	ช.ก.	๒๖๓,๘๘๐ (๒๑,๙๘๐x๑๒)	-	-	๒๖๓,๘๘๐
๒๔	น.ส.เกษราพร เม้าพานิช	ประกาศนียบัตรวิชาชีพชั้นสูง	๒๐-๒-๐๔/๔๒๐๔-๐๐๔	เจ้าพนักงานจัดเก็บรายได้	ทั่วไป	ช.๑	๒๐-๒-๐๔/๔๒๐๔-๐๐๔	เจ้าพนักงานจัดเก็บรายได้	ทั่วไป	ช.๑	๓๐๓,๕๕๐ (๒๖,๑๒๐x๑๒)	-	-	๓๐๓,๕๕๐
๒๕	น.ส.ปราศรัยทอง โฉมเงิน	ปริญญาตรี	๒๐-๒-๐๔/๔๒๐๓-๐๐๔	เจ้าพนักงานการเงินและบัญชี	ทั่วไป	ช.๑	๒๐-๒-๐๔/๔๒๐๓-๐๐๔	เจ้าพนักงานการเงินและบัญชี	ทั่วไป	ช.๑	๓๘๐,๖๐๐ (๓๕,๐๕๐x๑๒)	-	-	๓๘๐,๖๐๐
๒๖	น.ส.อริญา เพิ่มสุข	ประกาศนียบัตรวิชาชีพชั้นสูง	๒๐-๒-๐๔/๔๒๐๓-๐๐๔	เจ้าพนักงานธุรการ	ทั่วไป	ป.๑	๒๐-๒-๐๔/๔๒๐๓-๐๐๔	เจ้าพนักงานธุรการ	ทั่วไป	ป.๑	๓๖๒,๐๐๐ (๓๓,๕๐๐x๑๒)	-	-	๓๖๒,๐๐๐
๒๗	พนักงานจ้างตามภารกิจ น.ส.นันทน์กมล อธิคุณวงใจ	ปริญญาตรี บริหารธุรกิจบัณฑิต	-	ผู้ช่วยเจ้าพนักงานจัดเก็บรายได้	-	-	-	ผู้ช่วยเจ้าพนักงานจัดเก็บรายได้	-	-	๓๕๐,๒๐๐ (๒๙,๘๕๐x๑๒)	-	-	๓๕๐,๒๐๐
๒๘	นายอวิธ แป้นเขียว	ปริญญาตรี บริหารธุรกิจบัณฑิต	-	ผู้ช่วยเจ้าพนักงานจัดเก็บรายได้	-	-	-	ผู้ช่วยเจ้าพนักงานจัดเก็บรายได้	-	-	๓๓๓,๕๘๐ (๒๘,๒๑๕x๑๒)	-	-	๓๓๓,๕๘๐
๒๙	น.ส.อารีอา จันทวิมลสิน	ปริญญาตรี ศิลปศาสตรบัณฑิต	-	ผู้ช่วยเจ้าพนักงานธุรการ	-	-	-	ผู้ช่วยเจ้าพนักงานธุรการ	-	-	๓๓๘,๐๐๐ (๒๘,๕๐๐x๑๒)	-	-	๓๓๘,๐๐๐
๓๐	(ว่าง)	-	-	พนักงานขับรถยนต์	-	-	-	พนักงานขับรถยนต์	-	-	๓๑๖,๘๐๐ (๗,๙๐๐x๑๒)	-	-	๓๑๖,๘๐๐





ที่	ชื่อ - สกุล	คุณวุฒิ/ชื่อปริญญา	กรอบอัตรากำลัง (เดิม)				กรอบอัตรากำลัง (ใหม่)				เงินประจำตำแหน่ง			หมายเหตุ
			เลขที่ตำแหน่ง	ตำแหน่ง	ประเภท	ระดับ	เลขที่ตำแหน่ง	ตำแหน่ง	ประเภท	ระดับ	เงินเดือน	เงินประจำตำแหน่ง	เงินค่าตอบแทนเงินเพิ่มอื่นๆ	
<b>กองช่าง</b>														
<b>พนักงานเทศบาล</b>														
๓๑	นายสุวิทย์ แจ่มจำรัส	ปริญญาตรี อุตสาหกรรมศาสตรบัณฑิต	๖๖-๖-๐๕-๒๖๐๖-๐๐๔	ผู้อำนวยการกองช่าง (นักบริหารงานช่าง)	อท.	กลาง	๖๖-๖-๐๕-๒๖๐๖-๐๐๔	ผู้อำนวยการกองช่าง (นักบริหารงานช่าง)	อท.	กลาง	๕๐๗,๒๖๐ (๕๐,๗๒๐x๑๒)	๖๗,๒๐๐ (๕,๖๐๐x๑๓)	๖๗,๒๐๐ (๕,๖๐๐x๑๓)	๖๗๗,๕๖๐
๓๒	นายไพศาล สิทธิปัญญาศิลป์	ปริญญาโท วิทยาศาสตรมหาบัณฑิต	๖๖-๖-๐๕-๔๒๐๖-๐๐๔	นายช่างสำรวจ	ทั่วไป	ขง.	๖๖-๖-๐๕-๔๒๐๖-๐๐๔	นายช่างสำรวจ	ทั่วไป	ขง.	๓๓๗,๔๔๐ (๒๖,๔๒๐x๑๓)	-	-	๓๓๗,๔๔๐
๓๓	น.ส.ธานัญญา สิริอนันต์	ปริญญาโท บริหารธุรกิจ	๖๖-๖-๐๕-๔๒๐๖-๐๐๔	วิศวกรโยธา	วิชาการ	ขก.	๖๖-๖-๐๕-๔๒๐๖-๐๐๔	วิศวกรโยธา	วิชาการ	ขก.	๓๕๒,๗๒๐ (๒๘,๕๖๐x๑๒)	-	-	๓๕๒,๗๒๐
๓๔	น.ส.ณานิศา บุญยกศุ	ปริญญาตรี บริหารธุรกิจบัณฑิต	๖๖-๖-๐๕-๔๒๐๖-๐๐๔	เจ้าพนักงานธุรการ	ทั่วไป	ขง.	๖๖-๖-๐๕-๔๒๐๖-๐๐๔	เจ้าพนักงานธุรการ	ทั่วไป	ขง.	๒๐๓,๒๔๐ (๑๖,๒๖๐x๑๒)	-	-	๒๐๓,๒๔๐
<b>พนักงานจ้างตามภารกิจ</b>														
๓๕	น.ส.ช่อธนา สมบุญ	ปริญญาตรี การจัดการทั่วไป	-	ผู้ช่วยเจ้าพนักงานธุรการ	-	-	-	ผู้ช่วยเจ้าพนักงานธุรการ	-	-	๓๓๘,๐๐๐ (๓๓,๕๐๐x๑๒)	-	-	๓๓๘,๐๐๐
๓๖	นายสถาปิตย์ จิราวุธกุล	ปวส.(ช่างไฟฟ้า)	-	ผู้ช่วยนายช่างไฟฟ้า	-	-	-	ผู้ช่วยนายช่างไฟฟ้า	-	-	๒๖๑,๐๔๐ (๒๑,๕๒๐x๑๒)	-	-	๒๖๑,๐๔๐
๓๗	นายชัยนัท ข้างเขียว	มัธยมศึกษาปีที่ ๖	-	พนักงานขับเครื่องจักรกลขนาดเบา	-	-	-	พนักงานขับเครื่องจักรกลขนาดเบา	-	-	๓๕๗,๕๒๐ (๒๖,๕๖๐x๑๒)	-	-	๓๕๗,๕๒๐
๓๘	นายชัยวัฒน์ วิเศษเจริญ	ปวส.(ช่างก่อสร้าง)	-	ผู้ช่วยนายช่างสำรวจ	-	-	-	ผู้ช่วยนายช่างสำรวจ	-	-	๒๖๙,๐๘๐ (๒๑,๐๘๐x๑๒)	-	-	๒๖๙,๐๘๐
๓๙	(ว่าง)	-	-	พนักงานขับรถยนต์	-	-	-	พนักงานขับรถยนต์	-	-	๓๒๒,๘๐๐ (๒๗,๕๐๐x๑๒)	-	-	๓๒๒,๘๐๐
<b>พนักงานจ้างทั่วไป</b>														
๔๐	นายอิทธิพร ศรีคำแหง	มัธยมศึกษาปีที่ ๖	-	คนงาน	-	-	-	คนงาน	-	-	๓๐๘,๐๐๐ (๒,๐๐๐x๑๒)	-	-	๓๐๘,๐๐๐
<b>คณะกรรมการชุมชนละแวกใกล้เคียง</b>														
<b>พนักงานเทศบาล</b>														
๔๑	(ว่าง)	-	๖๖-๖-๐๖-๒๖๐๕-๐๐๔	ผู้อำนวยการกองสาธารณสุข (นักบริหารงานสาธารณสุข)	อท.	ต้น	๖๖-๖-๐๖-๒๖๐๕-๐๐๔	ผู้อำนวยการกองสาธารณสุข (นักบริหารงานสาธารณสุข)	อท.	ต้น	๓๗๓,๖๐๐ (ค่าตอบแทนพิเศษ)	๕๒,๐๐๐ (๕,๕๐๐x๑๒)	-	๔๒๕,๖๐๐ ให้ กต.เงินอุดหนุน
๔๒	(ว่าง)	-	๖๖-๖-๐๖-๒๖๐๕-๐๐๔	หัวหน้าฝ่ายบริหารงานสาธารณสุข (นักบริหารงานสาธารณสุข)	อท.	ต้น	๖๖-๖-๐๖-๒๖๐๕-๐๐๔	หัวหน้าฝ่ายบริหารงานสาธารณสุข (นักบริหารงานสาธารณสุข)	อท.	ต้น	๓๗๓,๖๐๐ (ค่าตอบแทนพิเศษ)	๕๒,๐๐๐ (๕,๕๐๐x๑๒)	-	๔๒๕,๖๐๐ ให้ กต.เงินอุดหนุน
๔๓	น.ส.ดารุจ สิทธานัน	ปริญญาตรี ศึกษาศาสตร์	๖๖-๖-๐๖-๒๖๐๕-๐๐๔	นายสัตวแพทย์	วิชาการ	ปก.	๖๖-๖-๐๖-๒๖๐๕-๐๐๔	นายสัตวแพทย์	วิชาการ	ปก.	๒๓๕,๕๖๐ (๑๗,๘๘๐x๑๒)	-	-	๒๓๕,๕๖๐





ที่	ชื่อ - สกุล	คุณวุฒิ/ชื่อปริญญา	กรอบอัตราค่าจ้าง (เดิม)				กรอบอัตราค่าจ้าง (ใหม่)				เงินประจำตำแหน่ง			หมายเหตุ
			เลขที่ตำแหน่ง	ตำแหน่ง	ประเภท	ระดับ	เลขที่ตำแหน่ง	ตำแหน่ง	ประเภท	ระดับ	เงินเดือน	เงินประจำตำแหน่ง	เงินค่าตอบแทนเงินพิเศษอื่นๆ	
๔๔	นายณัฐภักดิ์ กิ่งศิริวารักษ์	ปริญญาตรี สาธารณสุขศาสตรบัณฑิต	๒๒-๒-๐๖-๔๖๐๑-๐๐๑	เจ้าพนักงานสาธารณสุข	ทั่วไป	ป.ง.	๒๒-๒-๐๖-๔๖๐๑-๐๐๑	เจ้าพนักงานสาธารณสุข	ทั่วไป	ป.ง.	๓๓๙๙,๘๐๐ (๓๒,๒๕๐ x ๑๒)	-	-	๓๓๙๙,๘๐๐
๔๕	น.ส. ปุณยบุษ ด้วงจันทร์	ประกาศนียบัตรวิชาชีพชั้นสูง การบัญชี	๒๒-๒-๐๖-๔๖๐๑-๐๐๔	เจ้าพนักงานธุรการ	ทั่วไป	ป.ง.	๒๒-๒-๐๖-๔๖๐๑-๐๐๔	เจ้าพนักงานธุรการ	ทั่วไป	ป.ง.	๓๓๙๘,๒๒๐ (๓๓,๕๒๐ x ๑๒)	-	-	๓๓๙๘,๒๒๐
	<b>ถูกจ้างประจำ</b>													
๔๖	นายสำเริง ศรีสุวรรณ	มัธยมศึกษาปีที่ ๖	-	พนักงานขับเครื่องจักรกลขนาดเบา	-	-	-	พนักงานขับเครื่องจักรกลขนาดเบา	-	-	-	-	-	๒๙๐,๙๘๐ (๒๐,๐๘๐x๑๒)
	<b>พนักงานจ้างตามภารกิจ</b>													
๔๗	นางฉัตรภรณ์ สว่างศรี	ปริญญาตรี การแพทย์แผนไทย	-	ผู้ช่วยเจ้าพนักงานสาธารณสุข	-	-	-	ผู้ช่วยเจ้าพนักงานสาธารณสุข	-	-	-	-	-	๒๓๓,๙๘๐ (๑๙,๕๐๐x๑๒)
๔๘	นายอนุวัทย์ อาจคงหาญ	ปริญญาตรี วิทยาศาสตร์บัณฑิต	-	ผู้ช่วยเจ้าพนักงานสัตวบาล	-	-	-	ผู้ช่วยเจ้าพนักงานสัตวบาล	-	-	-	-	-	๓๓๘,๐๐๐ (๒๘,๕๐๐x๑๒)
๔๙	นายประยุทธ สารศาอิน	มัธยมศึกษาปีที่ ๓	-	คนงานประจำรถขยะ	-	-	-	คนงานประจำรถขยะ	-	-	-	-	-	๓๘๒,๖๐๐ (๓๕,๒๐๐x๑๒)
๕๐	นายวิมล ปทุมสูติ	ผู้มีทักษะ	-	พนักงานขับเครื่องจักรกลขนาดเบา	-	-	-	พนักงานขับเครื่องจักรกลขนาดเบา	-	-	-	-	-	๓๓๙,๖๘๐ (๒๘,๔๗๐x๑๒)
๕๑	นายวิฑรา มาเปียม	ผู้มีทักษะ	-	พนักงานขับเครื่องจักรกลขนาดเบา	-	-	-	พนักงานขับเครื่องจักรกลขนาดเบา	-	-	-	-	-	๓๒๖,๙๖๐ (๒๗,๒๕๐x๑๒)
๕๒	(ว่าง)	ผู้มีทักษะ	-	คนงานประจำรถขยะ	-	-	-	คนงานประจำรถขยะ	-	-	-	-	-	๓๑๒,๘๐๐ (๒๖,๙๐๐x๑๒)
	<b>พนักงานจ้างทั่วไป</b>													
๕๓	นายทศพร สิงห์วรรณะ	ประถมศึกษาปีที่ ๖	-	คนงานประจำรถขยะ	-	-	-	คนงานประจำรถขยะ	-	-	-	-	-	๓๐๘,๐๐๐ (๒๖,๐๐๐x๑๒)
๕๔	นายพิชญ แสนสมบูรณ์	ประถมศึกษาปีที่ ๔	-	คนงานประจำรถขยะ	-	-	-	คนงานประจำรถขยะ	-	-	-	-	-	๓๐๘,๐๐๐ (๒๖,๐๐๐x๑๒)
๕๕	นายจักรพันธ์ บุญจันทร์	มัธยมศึกษาปีที่ ๖	-	คนงานประจำรถขยะ	-	-	-	คนงานประจำรถขยะ	-	-	-	-	-	๓๐๘,๐๐๐ (๒๖,๐๐๐x๑๒)
๕๖	(ว่าง)	-	-	คนงานประจำรถขยะ	-	-	-	คนงานประจำรถขยะ	-	-	-	-	-	๓๐๘,๐๐๐ (๒๖,๐๐๐x๑๒)
๕๗	(ว่าง)	-	-	คนงานประจำรถขยะ	-	-	-	คนงานประจำรถขยะ	-	-	-	-	-	๓๐๘,๐๐๐ (๒๖,๐๐๐x๑๒)
๕๘	น.ส.ณิศาทิพย์ ศรีเหรา	ปริญญาตรี	-	คนงาน	-	-	-	คนงาน	-	-	-	-	-	๓๐๘,๐๐๐ (๒๖,๐๐๐x๑๒)



ที่	ชื่อ - สกุล	คุณวุฒิ/ชื่อปริญญา	กรอบอัตราค่าจ้าง (เดิม)				กรอบอัตราค่าจ้าง (ใหม่)				เงินประจำตำแหน่ง			หมายเหตุ	
			เลขที่ตำแหน่ง	ตำแหน่ง	ประเภท	ระดับ	เลขที่ตำแหน่ง	ตำแหน่ง	ประเภท	ระดับ	เงินเดือน	เงินประจำตำแหน่ง	เงินค่าตอบแทนเงินเพิ่มอื่นๆ		
	<b>กองการศึกษา</b>														
	<b>พนักงานเทศบาล</b>														
๕๙	นายวันชัย ยอดจอก	ปริญญาโท รัฐประศาสนศาสตรมหาบัณฑิต	๖๖-๒-๐๔-๒๕๐๗-๐๐๕	ผู้อำนวยการกองการศึกษา (นักบริหารงานการศึกษา)	อ.ท.	ต้น	๖๖-๒-๐๔-๒๕๐๗-๐๐๕	ผู้อำนวยการกองการศึกษา (นักบริหารงานการศึกษา)	อ.ท.	ต้น	๖๗๐,๐๘๐ (๕๕,๘๔๐x๗๒)	๕๒๐,๐๐๐ (๓,๕๐๐x๗๒)	-	๗๑๒,๐๘๐	
๖๐	น.ส.วันวิภาช นาคีอนุรักษ์	ปริญญาโท ครุศาสตรมหาบัณฑิต	๖๖-๒-๐๔-๒๕๐๗-๐๐๕	นักวิชาการศึกษา	วิชาการ	ช.ก.	๖๖-๒-๐๔-๒๕๐๗-๐๐๕	นักวิชาการศึกษา	วิชาการ	ช.ก.	๔๑๖,๓๖๐ (๓๔,๖๘๐x๗๒)	-	-	๔๑๖,๓๖๐	
๖๑	นายพิชญา อาจแผ้วสรรว	ปริญญาตรี การจัดการทั่วไป	๖๖-๒-๐๔-๒๕๐๗-๐๐๕	นักสันตนาการ	วิชาการ	ช.ก.	๖๖-๒-๐๔-๒๕๐๗-๐๐๕	นักสันตนาการ	วิชาการ	ช.ก.	๓๕๒,๗๒๐ (๒๘,๕๖๐x๗๒)	-	-	๓๕๒,๗๒๐	
๖๒	นายบุญธรรม แฉ่นทอง	อภิปริญญา	๖๖-๒-๐๔-๒๕๐๗-๐๐๕	เจ้าพนักงานธุรการ	ทั่วไป	ป.ง.	๖๖-๒-๐๔-๒๕๐๗-๐๐๕	เจ้าพนักงานธุรการ	ทั่วไป	ป.ง.	๒๕๖,๓๒๐ (๒๑,๓๖๐x๗๒)	-	-	๒๕๖,๓๒๐	
๖๓	น.ส.ภัทรวดี วงษา	ปริญญาตรี รัฐประศาสนศาสตรบัณฑิต	๖๖-๒-๐๔-๒๕๐๗-๐๐๕	เจ้าพนักงานธุรการ	ทั่วไป	ป.ง.	๖๖-๒-๐๔-๒๕๐๗-๐๐๕	เจ้าพนักงานธุรการ	ทั่วไป	ป.ง.	๒๖๕,๓๒๐ (๒๑,๗๖๐x๗๒)	-	-	๒๖๕,๓๒๐	
๖๔	(ว่าง)	-	๖๖-๒-๐๔-๒๕๐๗-๐๐๕	เจ้าพนักงานการเงินและบัญชี	ทั่วไป	ป.ง./ช.ง.	๖๖-๒-๐๔-๒๕๐๗-๐๐๕	เจ้าพนักงานการเงินและบัญชี	ทั่วไป	ป.ง./ช.ง.	๒๗๗,๙๐๐ (ค่ากลางเงินเดือน)	-	-	๒๗๗,๙๐๐	ให้ กส.บริหาร
๖๕	น.ส.นรมน ปทุมสุดี	ปริญญาโท ครุศาสตรมหาบัณฑิต	๖๖-๒-๐๔-๖-๖-๒๕๐๘	ครู ค.ศ.๒	-	-	๖๖-๒-๐๔-๖-๖-๒๕๐๘	ครู ค.ศ.๒	-	-	๓๗๗,๓๖๐ (๓๑,๕๓๐x๗๒)	๕๒๐,๐๐๐ (๓,๕๐๐x๗๒)	-	๔๑๗,๓๖๐	
๖๖	น.ส.เบญจา ชาวลาขวัญ	ปริญญาโท ศึกษาศาสตรมหาบัณฑิต	๖๖-๒-๐๔-๖-๖-๒๕๐๘	ครู ค.ศ.๒	-	-	๖๖-๒-๐๔-๖-๖-๒๕๐๘	ครู ค.ศ.๒	-	-	๓๖๕,๐๘๐ (๓๐,๓๘๐x๗๒)	๕๒๐,๐๐๐ (๓,๕๐๐x๗๒)	-	๔๐๖,๐๘๐	
๖๗	น.ส.วาสนา หับทอง	ปริญญาโท ศึกษาศาสตรมหาบัณฑิต	๖๖-๒-๐๔-๖-๖-๒๕๐๘	ครู ค.ศ.๒	-	-	๖๖-๒-๐๔-๖-๖-๒๕๐๘	ครู ค.ศ.๒	-	-	๒๖๖,๕๐๐ (๒๔,๗๐๐x๗๒)	๕๒๐,๐๐๐ (๓,๕๐๐x๗๒)	-	๓๓๘,๕๐๐	
๖๘	นางไพรวลัย ป่านนิยม	ปริญญาตรี ครุศาสตรบัณฑิต	๖๖-๒-๐๔-๖-๖-๒๕๐๘	ครู ค.ศ.๑	-	-	๖๖-๒-๐๔-๖-๖-๒๕๐๘	ครู ค.ศ.๑	-	-	๒๗๒,๖๔๐ (๒๒,๗๒๐x๗๒)	-	-	๒๗๒,๖๔๐	
๖๙	นางผ่องศรี ทังอิ้ว	ปริญญาตรี ครุศาสตรบัณฑิต	๖๖-๒-๐๔-๖-๖-๒๕๐๘	ครู ค.ศ.๑	-	-	๖๖-๒-๐๔-๖-๖-๒๕๐๘	ครู ค.ศ.๑	-	-	๒๕๙,๙๖๐ (๒๐,๘๓๐x๗๒)	-	-	๒๕๙,๙๖๐	
๗๐	(ว่าง)	-	๖๖-๒-๐๔-๖-๖-๒๕๐๘	ครูผู้ดูแลเด็ก	-	-	๖๖-๒-๐๔-๖-๖-๒๕๐๘	ครูผู้ดูแลเด็ก	-	-	๓๘๙,๖๐๐ (๓๕,๘๐๐x๗๒)	-	-	๓๘๙,๖๐๐	ให้ กส.บริหาร
	<b>พนักงานจ้างตามภารกิจ</b>														
๗๑	น.ส.อนพร ปทุมสุดี	ปริญญาตรี ครุศาสตรบัณฑิต	-	ผู้ช่วยครูผู้ดูแลเด็ก	-	-	-	ผู้ช่วยครูผู้ดูแลเด็ก	-	-	๓๗๗,๒๘๐ (๓๖,๕๘๐x๗๒)	เงินอุดหนุน ๕๕,๕๐๐ เงิน ๗๖,๖๒๐ ๕,๖๗๐	-	๓๗๗,๒๘๐	
๗๒	นางนิชาภา ทิพย์แสงสุข	ปริญญาตรี ครุศาสตรบัณฑิต	-	ผู้ช่วยครูผู้ดูแลเด็ก	-	-	-	ผู้ช่วยครูผู้ดูแลเด็ก	-	-	๓๘๐,๐๐๐ (๓๕,๐๐๐x๗๒)	เงินอุดหนุน ๕๕,๕๐๐ เงิน ๗๖,๖๒๐ ๕,๖๗๐	-	๓๘๐,๐๐๐	
๗๓	น.ส.จินตนา ปทุมสุตร	ปริญญาตรี (ผู้มีทักษะ)	-	ผู้ดูแลเด็ก (ทักษะ)	-	-	-	ผู้ดูแลเด็ก (ทักษะ)	-	-	๓๑๒,๘๐๐ (๒,๕๐๐x๗๒)	-	-	๓๑๒,๘๐๐	
๗๔	<b>พนักงานจ้างทั่วไป</b>														
๗๕	น.ส.ปวีณ์สุดา ร่มเย็น	ปริญญาตรี	-	ผู้ดูแลเด็ก	-	-	-	ผู้ดูแลเด็ก	-	-	๓๐๘,๐๐๐ (๔,๐๐๐x๗๒)	-	-	๓๐๘,๐๐๐	





ที่	ชื่อ - สกุล	คุณวุฒิ/ชื่อปริญญา	กรอบอัตราเก่า (เดิม)				กรอบอัตราเก่า (ใหม่)				เงินประจำตำแหน่ง			หมายเหตุ	
			เลขที่ตำแหน่ง	ตำแหน่ง	ประเภท	ระดับ	เลขที่ตำแหน่ง	ตำแหน่ง	ประเภท	ระดับ	เงินเดือน	เงินประจำตำแหน่ง	เงินค่าตอบแทนเงินเพิ่มอื่นๆ		
๗๕	น.ส.เจิญภา วิวัฒน์พงษ์	ปริญญาตรี บริหารธุรกิจบัณฑิต	๓๓๘๖,๒๘๑๐	นักวิชาการตรวจสอบภายใน	วิชาการ	ป.ก.	๓๓๘๖,๒๘๑๐	นักวิชาการตรวจสอบภายใน	วิชาการ	ป.ก.	๓๓๘๖,๒๘๑๐ (๓๓๘๖,๒๘๑๐)	-	-	๓๓๘๖,๒๘๑๐	